

SHARP

MÁY VẮT CAM

Citrus Juicer

Model No.: EJ-J130-ST



HƯỚNG DẪN SỬ DỤNG

Instruction Manual

220-240V~50-60Hz,130W

HƯỚNG DẪN SỬ DỤNG

Máy vắt cam

EJ-J130-ST

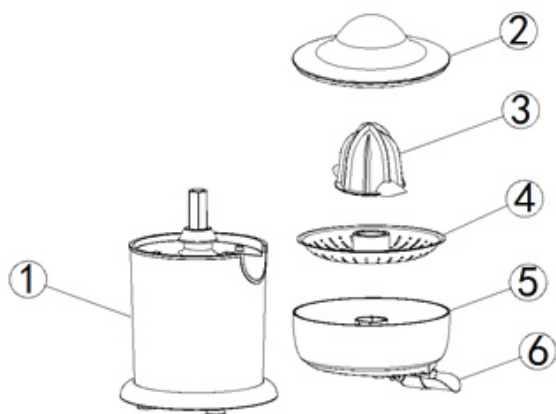
Khách hàng thân mến!

Xin cảm ơn quý khách đã mua sản phẩm. Trước khi sử dụng thiết bị, người dùng nên đọc kỹ hướng dẫn sau đây

KẾT NỐI VỚI NGUỒN CUNG CẤP

Hãy chắc chắn rằng điện áp cung cấp tương ứng với tất cả các nhãn dán CE bắt buộc dán trên thiết bị

CẤU TẠO SẢN PHẨM

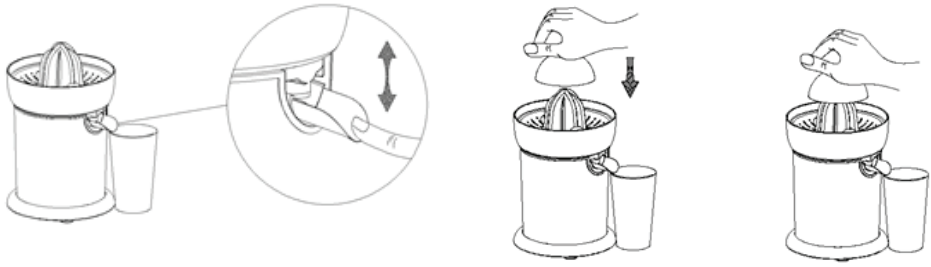


1. Thân máy
2. Nắp đậy
3. Bộ vắt nước
4. Bộ lọc cặn
5. Hộp/Bình chứa nước
6. Vòi lấy nước ép

CÁCH THẢO SẢN PHẨM



CHỨC NĂNG



THÔNG TIN AN TOÀN QUAN TRỌNG

- Trước khi sử dụng thiết bị, thân máy chính, Bao gồm dây nguồn và phụ kiện. Phụ kiện phải được kiểm tra kỹ lưỡng xem có thiếu bất kỳ bộ phận nào không, ví dụ như thiết bị đã bị rơi xuống bề mặt cứng, nó không còn được sử dụng nữa, thậm chí thiệt hại vô hình có thể có ảnh hưởng xấu đến an toàn vận hành của thiết bị.
- Không cho phép thiết bị hoặc dây nguồn của thiết bị chạm vào bề mặt nóng hoặc tiếp xúc với bất kỳ nguồn nhiệt nào.
- **Luôn rút phích cắm ra khỏi ổ cắm trên tường sau khi sử dụng hoặc trong trường hợp có sự cố và cả trước khi vệ sinh thiết bị**
- Khi rút phích cắm khỏi ổ cắm, không được giữ kéo dây nguồn, mà phải nắm vào phích cắm để rút ra. Không để dây nguồn bị treo
- Thiết bị này chỉ được đính kèm bởi nhà cung cấp bởi và phù hợp với các mục đích được mô tả trong hướng dẫn này.
- Trẻ em không nhận thức được những nguy hiểm có thể gây ra khi vận hành các thiết bị điện. Vì vậy, hãy để các thiết bị đó tránh xa trẻ em.
- Không chịu trách nhiệm nếu thiệt hại do sử dụng không đúng cách, hoặc nếu các hướng dẫn này không được tuân thủ đúng.
- Không chịu trách nhiệm nếu thiệt hại do sử dụng không đúng cách, hoặc nếu các hướng dẫn này không được tuân thủ đúng.
- Thiết bị này chỉ dành cho sử dụng trong hộ gia đình.
- Để tuân thủ các quy định an toàn và để tránh nguy hiểm, việc sửa chữa các thiết bị điện phải được thực hiện bởi nhân viên có trình độ. Nếu cần sửa chữa, vui lòng gửi thiết bị đến trung tâm dịch vụ được ủy quyền SHARP được phê duyệt để sửa chữa hoặc kiểm tra.

LẦN ĐẦU SỬ DỤNG

Trước khi máy vắt cam được sử dụng lần đầu tiên. Cần phải được vệ sinh trước như mô tả trong phần

BẢO QUẢN VÀ VỆ SINH

- Mở hộp/bình chứa ở mặt dưới của thiết bị và lấy bộ vắt trái cây hình nón ra.
- Đặt hộp đựng nước trái cây vào trục truyền động của bộ phận đáy.
- Đặt khay lọc cận vào hộp/bình chứa.
- Lắp bộ vắt trái cây hình nón vào trục ổ đĩa.
- Đẩy vòi rót nước trái cây lên trên để đảm bảo nước trái cây được chiết xuất vẫn còn trong hộp đựng. Tuy nhiên, nước trái cây cũng có thể được rót ra vào một bình/hộp khác đặt dưới vòi: trong trường hợp này, vòi phải hướng xuống dưới.
- Cắm dây nguồn vào ổ cắm tường phù hợp.
- Cắt trái cây làm đôi và lấy một trong hai đặt mặt phần cắt vào bộ vắt hình nón.
- Trục quay sẽ bắt đầu quay tự động sau khi nhấn tay lên bộ vắt hình nón. Thiết bị sẽ tắt khi không nhấn tay lên bộ vắt.
- Khi vắt trái cây số lượng lớn, thỉnh thoảng phải làm sạch bộ lọc cận.
- Để lấy nước trái cây, đặt một hộp/bình dưới vòi. Kéo vòi xuống dưới. Nước trái cây đã được ép vào bình chứa. Cho đến khi được lượng nước ép mong muốn, đẩy vòi lên trên lại.
- Đảm bảo rút phích cắm ra khỏi ổ cắm sau khi sử dụng.

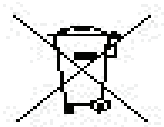
BẢO QUẢN VÀ VỆ SINH CHUNG

- Trước khi vệ sinh thiết bị, rút phích cắm ra khỏi ổ cắm.
- Để tránh nguy cơ bị điện giật, không làm sạch chân đế hoặc dây nguồn bằng nước và **không nhúng chúng vào nước**.
- Không sử dụng chất mài mòn, dung dịch tẩy rửa mạnh hoặc bàn chải cứng để làm sạch.
- Bộ chân đế có thể được lau bằng một miếng vải hơi ẩm, không có xơ.
- Các bộ phận theo kèm phải được làm sạch hoàn toàn bằng nước nóng và chất tẩy nhẹ. Khay lọc cặn cũng có thể được làm sạch trong máy rửa chén.
- Tất cả các bộ phận phụ kiện tháo rời (trừ đế - bộ phận motor có kèm dây điện) đều có thể vệ sinh bằng máy rửa chén
- Khi rửa các bộ phận phụ kiện với nước nóng thì nhiệt độ không vượt quá 70°C
- Không sử dụng bất kỳ chất tẩy rửa làm mòn hoặc mài mòn

HỘP/BÌNH CHỨA

Trong thời gian không sử dụng, gắn khay lọc và nắp vào thiết bị sau khi vệ sinh và đặt bộ vắt nước trái cây vào ngăn chứa của nó.

XỬ LÝ



Không vứt bỏ các thiết bị cũ hoặc bị lỗi trong rác thải sinh hoạt, điều này chỉ nên được thực hiện thông qua các điểm thu gom công cộng

BẢO HÀNH

Sản phẩm này được bảo hành lỗi kỹ thuật trong thời gian 1 năm từ ngày mua. Vì vậy, đảm bảo nhà sản xuất cam kết sửa chữa hoặc thay thế bất kỳ bộ phận nào bị lỗi, cần cung cấp sản phẩm được trả lại cho một trong các trung tâm bảo hành ủy quyền SHARP duyệt. Bảo hành này chỉ có hiệu lực nếu thiết bị đã được sử dụng theo hướng dẫn và với điều kiện là thiết bị chưa được sửa đổi, sửa chữa hoặc can thiệp trước đó hoặc bị hư hỏng do sử dụng sai. Không bảo hành: bao gồm hao mòn, cũng không bị vỡ như thủy tinh và gốm, v.v ... Nếu hệ thống không hoạt động và lý do trả lại. Nếu trong thời hạn bảo hành, vui lòng cung cấp thẻ bảo hành.

THÔNG SỐ KỸ THUẬT

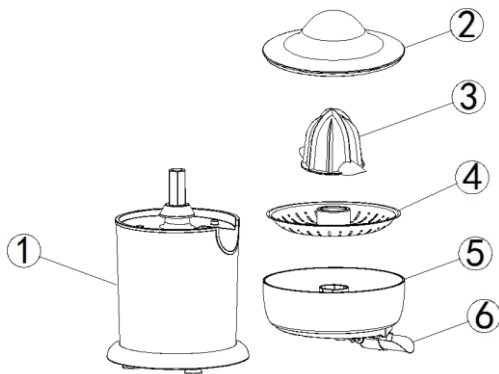
Tên sản phẩm: EJ-J130-ST
Điện áp: 220-240V/ 50Hz-60Hz
Công suất: 130W
Dung tích: Không giới hạn

Dear Customer,

Thank for purchase this Juicer. Before using the appliance, the user should read the following instructions carefully.

Connection to the mains supply

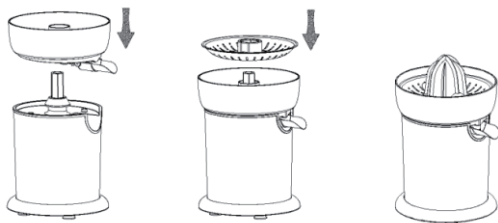
Make sure that the supply voltage corresponds. With all binding CE labeling directives.



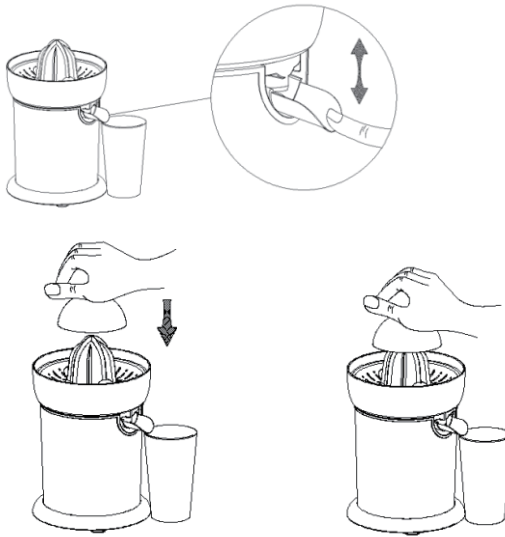
Overview

- 1、main machinery
- 2、dust cap
- 3、cap
- 4、Filter
- 5、Juice container
- 6、Juice outlet

Product disassembling



function



Important safety instructions

- Before the appliance is used, the main body, including the power cord and any attachment. Fitted should be checked thoroughly for any defects. Should the appliance, for instance, have been dropped onto a hard surface, it must no longer be used; even invisible damage may have adverse effects on the operational safety of the appliance.
- Do not allow the appliance or its power cord to touch hot surfaces or to come into contact With any heat sources.
- **Always remove the plug from the wall socket after use in case of any malfunction, and also before cleaning the appliance.**
- When removing the plug from the Wall socket, never pull on the power cord .Do not let the power cord hang free.
- This appliance should only be with the attachments. Provided by the manufacturer and in accordance with the purposes described in this manual.
- Children are not aware of the dangers that may occur when operating electrical appliances. Therefore keep this appliances away from children.
- Children must not play with the appliance.
- No responsibility will be accepted if damage results from improper use, or if these instructions are not complied with.
- This appliance is intended for household use only.

- In order to comply with safety regulations and to avoid hazards, repairs of electrical appliances must be carried out by qualified person if repairs are needed ,please send the appliance to one of our customer service departments the address can be found in the appendix to this manual.

● Before using the first time

Before the juicer is used for the first time .it must be cleaned as described in the section.

General Care and cleaning ●

- Open the storage compartment on the underside of the appliance and take out the juicer cone.
- Place the filter in the juicer container.
- Fit the juicer cone on to the drive shaft
- Push the spout upwards to ensure that the extracted juice remains in the container. However, the juice may also be collected straight into a suitable container placed under the spout: in this case, the spout must face downwards.
- Insert the plug into a suitable wall socket.
- Cut the citrus fruit in half and push one of the halves lightly down on to the cone with the cut section facing downwards.
- The drive shaft will start rotating automatically once pressure is applied to the cone. The appliance switches off when pressure on the cone is lifted.
- When processing larger quantities of fruit, the filter must be emptied from time to time as necessary.
- To collect the juice, place a suitable container under the spout .Push the spout downwards. The extracted juice passes now straight into the container. once the desired amount of juice has been collected, push the spout upwards again.
- Ensure the plug is removed from the wall socket after use.



General Care and Cleaning

- Before cleaning the appliance, remove the plug from the wall socket.
- To avoid the risk of electric shock, do not clean the Motor base or power cord with water, and **DO NOT IMMERSE UNIT IN WATER.**
- Do not use abrasives, harsh cleaning solutions or hard brushes for cleaning. Clean the surface of the motor base may be wiped with slightly damp, lint-free cloth. The attachments should be thoroughly cleaned using warm, soapy water. Rinse well and wipe them dry.
- All assemble parts (except the base unit - motor unit with power cord) can be cleaned in dishwasher.
- When clean accessory parts with hot water, the temperature should not exceed 70 ° C. Do not use any astringent or abrasive cleaning agents.

Storage

For periods of non-use, attach the filter and the dust cover to the appliance after cleaning and place the juicer cone in its storage compartment.

Disposal

Do not dispose of old or defective appliances in domestic garbage; this should only be done through public collection points

Guarantee

This product is guaranteed against defects in materials and workmanship for a period of two years from the date of purchase. Under this guarantee the manufacturer undertakes to repair or replace any parts found to be defective, providing the product is returned to one of our authorized service centers. This guarantee is only valid if the appliance has been used in accordance with the instructions, and provided that it has not been modified, repaired or interfered with by any unauthorized person, or damaged through misuse.

This guarantee naturally does not cover wear and tear, nor breakables such as glass and ceramic items, bulbs etc. If this appliance fails to operate and the reason for return. If within the guarantee period, please also provide the guarantee card and proof of purchase

Model name: EJ-J130-ST

Voltage: 220-240V/50Hz-60Hz

Power: 130W