

SHARP



Máy giặt

Hướng dẫn sử dụng

ES-TM105CD-DS

Lưu ý cảnh báo: Trước khi sử dụng sản phẩm này, vui lòng đọc kỹ hướng dẫn này và giữ lại để tham khảo sau này.

Thiết kế và thông số kỹ thuật có thể thay đổi mà không cần thông báo trước để cải thiện sản phẩm.

Tham khảo đại lý hoặc nhà sản xuất của bạn để biết thêm thông tin chi tiết.

Sơ đồ trên chỉ mang tính chất tham khảo. Vui lòng xem sản phẩm thực tế làm tiêu chuẩn.

MỤC LỤC

HƯỚNG DẪN AN TOÀN

- Hướng dẫn an toàn 2

LẮP ĐẶT

- Mô tả sản phẩm 8
- Phụ kiện 8
- Tháo dỡ máy giặt 9
- Khu vực lắp đặt 9
- Lắp đặt nắp đế tủ 9
- Lắp đặt ống thoát nước 10
- Cân bằng máy giặt 10
- Lựa chọn vòi 11
- Kết nối ống cấp nước, vòi vào máy giặt 11

VẬN HÀNH

- Chuẩn bị trước khi giặt 12
- Giặt 12
- Sau khi giặt 12
- Những vấn đề cần lưu ý khi giặt 13
- Sử dụng nước giặt và bột giặt 13
- Bảng điều khiển 14
- Tùy chọn 15
- Cài đặt chương trình giặt theo ý muốn 16
- Các thao tác trong quy trình giặt 16
- Bảng chương trình giặt 17

BẢO TRÌ

- Vệ sinh và chăm sóc 18
- Vệ sinh tủ giặt 18
- Vệ sinh bộ lọc đầu vào 18
- Xử lý sự cố 19
- Thông số kỹ thuật 20
- Chương trình kiểm tra tiết kiệm năng lượng 20

HƯỚNG DẪN AN TOÀN

■ Hướng dẫn an toàn

Vì sự an toàn của bạn, thông tin trong hướng dẫn này phải được tuân thủ để giảm thiểu nguy cơ cháy nổ, điện giật hoặc để ngăn ngừa thiệt hại tài sản, thương tích cá nhân hoặc tử vong.

- Thiết bị này không dành cho những người (bao gồm cả trẻ em) bị suy giảm khả năng thể chất, giác quan hoặc tinh thần hoặc thiếu kinh nghiệm và kiến thức sử dụng thiết bị trừ khi họ được người chịu trách nhiệm về sự an toàn của họ giám sát hoặc hướng dẫn về cách sử dụng thiết bị.
- Trẻ em phải được giám sát để đảm bảo rằng chúng không chơi đùa với thiết bị.
- Nếu dây nguồn bị hỏng, phải được nhà sản xuất, đại lý dịch vụ của nhà sản xuất hoặc những người có trình độ tương tự thay thế để tránh nguy hiểm.
- Phải sử dụng bộ ống mềm mới đi kèm với thiết bị và không được tái sử dụng bộ ống mềm cũ.
- Các lỗ mở không được bị cản trở bởi thảm.
- Thiết bị này được thiết kế để sử dụng trong gia đình và các ứng dụng tương tự như:
 - khu vực bếp của nhà ăn vì ăn trong các cửa hàng, văn phòng và các môi trường làm việc khác;
 - nhà trang trại;
 - bởi khách hàng trong các khách sạn, nhà nghỉ và các môi trường nhà ở khác;
 - môi trường nhà nghỉ dạng nhà nghỉ;

HƯỚNG DẪN AN TOÀN

Mẫu	Công suất giặt	Áp suất nước tiêu chuẩn
ES-TM105CD-DS	10,5kg	0,03MPa~0,8MPa

Giải thích về các ký hiệu:



Cảnh báo!

Sự kết hợp giữa ký hiệu và từ tín hiệu này chỉ ra một tình huống có khả năng nguy hiểm có thể dẫn đến tử vong hoặc thương tích nghiêm trọng nếu không tránh được.



Thận trọng!

Sự kết hợp giữa ký hiệu và từ tín hiệu này chỉ ra một tình huống có khả năng nguy hiểm có thể dẫn đến thương tích nhẹ hoặc không đáng kể hoặc thiệt hại cho tài sản và môi trường.



Lưu ý!

Sự kết hợp giữa ký hiệu và từ tín hiệu này chỉ ra một tình huống có khả năng nguy hiểm có thể dẫn đến thương tích nhẹ hoặc không đáng kể.

HƯỚNG DẪN AN TOÀN



Cảnh báo!

Giặt điện!

- Thiết bị này chỉ dùng trong nhà
- Không đặt máy giặt ở nơi ẩm ướt.
- Không được đưa tay vào lồng vắt khô đang chạy.
- Nếu lồng vắt khô không dừng lại trong vòng 15 giây sau khi mở nắp, vui lòng ngừng sử dụng máy và mang đi sửa chữa.
- Trước khi bảo dưỡng thiết bị, hãy rút phích cắm thiết bị khỏi nguồn điện.
- Luôn rút phích cắm máy và tắt nguồn cấp nước sau khi sử dụng. Áp suất nước đầu vào tối đa, tính bằng pascal. Áp suất nước đầu vào tối thiểu, tính bằng pascal.
- Để đảm bảo an toàn, phích cắm điện phải được cắm vào ổ cắm ba cực có nối đất. Kiểm tra cẩn thận và đảm bảo ổ cắm của bạn được nối đất đúng cách và đáng tin cậy.
- Đảm bảo rằng các thiết bị điện và nước phải được kết nối bởi một kỹ thuật viên có trình độ theo hướng dẫn của nhà sản xuất và các quy định an toàn tại địa phương.

HƯỚNG DẪN AN TOÀN

Nguy cơ cho trẻ em!

- Các quốc gia EN: trẻ em từ 8 tuổi trở lên và những người có khả năng thể chất, giác quan hoặc tinh thần hạn chế hoặc thiếu kinh nghiệm và kiến thức có thể sử dụng thiết bị nếu họ được giám sát hoặc hướng dẫn về cách sử dụng thiết bị một cách an toàn và hiểu được các mối nguy hiểm liên quan. Trẻ em không được chơi với thiết bị. Trẻ em không được vệ sinh và bảo dưỡng thiết bị nếu không có sự giám sát.
- Vật nu ồi và trẻ em có thể trèo vào máy. Kiểm tra máy trước mỗi lần vận hành.
- Trẻ em phải được giám sát để không chơi với thiết bị.
- Máy có thể rất nóng trong quá trình vận hành. Giữ trẻ em và vật nu ồi tránh xa máy sử dụng trong phòng rất ẩm ướt cũng như trong phòng có khí nổ hoặc khí ăn da trong quá trình vận hành.
- Tháo bỏ tất cả các bao bì trước khi sử dụng thiết bị. Nếu không, có thể gây ra hư hỏng nghiêm trọng.
- Máy giặt chỉ có van đầu vào đơn có thể được kết nối với nguồn cấp nước lạnh. Sản phẩm có van đầu vào đôi phải được kết nối đúng cách với nguồn cấp nước nóng và nước lạnh.
- Phải có thể tiếp cận được ph ến cắm sau khi lắp đặt.

Nguy cơ nổ!

- Không giặt hoặc sấy khô các vật dụng đã được vệ sinh, giặt, ngâm hoặc thấm các chất dễ cháy hoặc nổ (như sáp, dầu, sơn, xăng, chất tẩy nhờn, dung môi giặt khô, dầu hỏa, v.v.). Điều này có thể gây ra hỏa hoạn hoặc nổ.
- Trước khi giặt, hãy rửa sạch các vật dụng bằng tay.

HƯỚNG DẪN AN TOÀN



Thận trọng!

Lắp đặt sản phẩm!

- Máy giặt này chỉ sử dụng trong nhà
- Không được lắp âm tủ.
- Các lỗ mở không được bị che khuất bởi thảm.
- Không được lắp máy giặt trong phòng tắm hoặc phòng rất ẩm ướt cũng như trong phòng có khí nổ hoặc khí ăn da.
- Tháo tất cả các bao bì và bu lông vận chuyển trước khi sử dụng thiết bị. Nếu không, có thể gây ra hư hỏng nghiêm trọng.
- Chỉ có thể kết nối máy giặt có van đầu vào đơn với nguồn nước lạnh. Sản phẩm có van đầu vào đôi phải được kết nối đúng cách với nguồn nước nóng và nước lạnh.
- Phải có phích cắm sau khi lắp đặt.
- Không giặt, vắt hoặc sấy khô ghế chống thấm nước, áo khoác lông vũ, thảm hoặc quần áo. Không giặt thảm dày, cứng ngay cả khi có nhãn hướng dẫn giặt trên nhãn chăm sóc. Điều này có thể gây thương tích hoặc hư hỏng cho máy giặt, tường, sàn hoặc quần áo do rung động bất thường.

Nguy cơ làm hỏng thiết bị!

- Sản phẩm của bạn chỉ dùng cho gia đình và chỉ được thiết kế cho các loại vải phù hợp để giặt bằng máy.
- Không trèo lên và ngồi trên nắp trên của máy.
- Không dựa vào cửa máy.
- Thận trọng khi xử lý máy:
 1. Bu lông vận chuyển phải được lắp lại vào máy bởi một người có chuyên môn.
 2. Nước tích tụ phải được xả ra khỏi máy.
 3. Xử lý máy cẩn thận. Không được để các bộ phận nhô ra trên máy khi nâng. Không được sử dụng cửa máy làm tay cầm trong quá trình vận chuyển.
 4. Thiết bị nặng, cần được vận chuyển cẩn thận.

HƯỚNG DẪN AN TOÀN

- Vui lòng không đóng cửa quá mạnh.
- Không được giặt thảm.

Vận hành thiết bị!

- Trước khi giặt quần áo lần đầu, phải vận hành sản phẩm trong một vòng toàn bộ quy trình mà không có quần áo bên trong.
- Không được sử dụng dung môi dễ cháy nổ hoặc độc hại. Không được sử dụng xăng và cồn, v.v. làm chất tẩy rửa. Vui lòng chỉ chọn chất tẩy rửa phù hợp để giặt bằng máy, đặc biệt là đối với lồng giặt.
- Đảm bảo rằng tất cả các túi quần áo đều trống rỗng. Các vật sắc nhọn và cứng như đồng xu, trâm cài, đinh, vít hoặc đá, v.v. có thể gây hư hỏng nghiêm trọng cho máy này.
- Vui lòng kiểm tra xem nước bên trong lồng giặt đã được xả hết chưa trước khi mở cửa. Vui lòng không mở cửa nếu thấy có nước.
- Cẩn thận bị bỏng khi sản phẩm xả nước giặt nóng.
- Không bao giờ đổ đầy nước bằng tay trong khi giặt.
- Sau khi chương trình hoàn tất, vui lòng đợi hai phút để mở cửa.

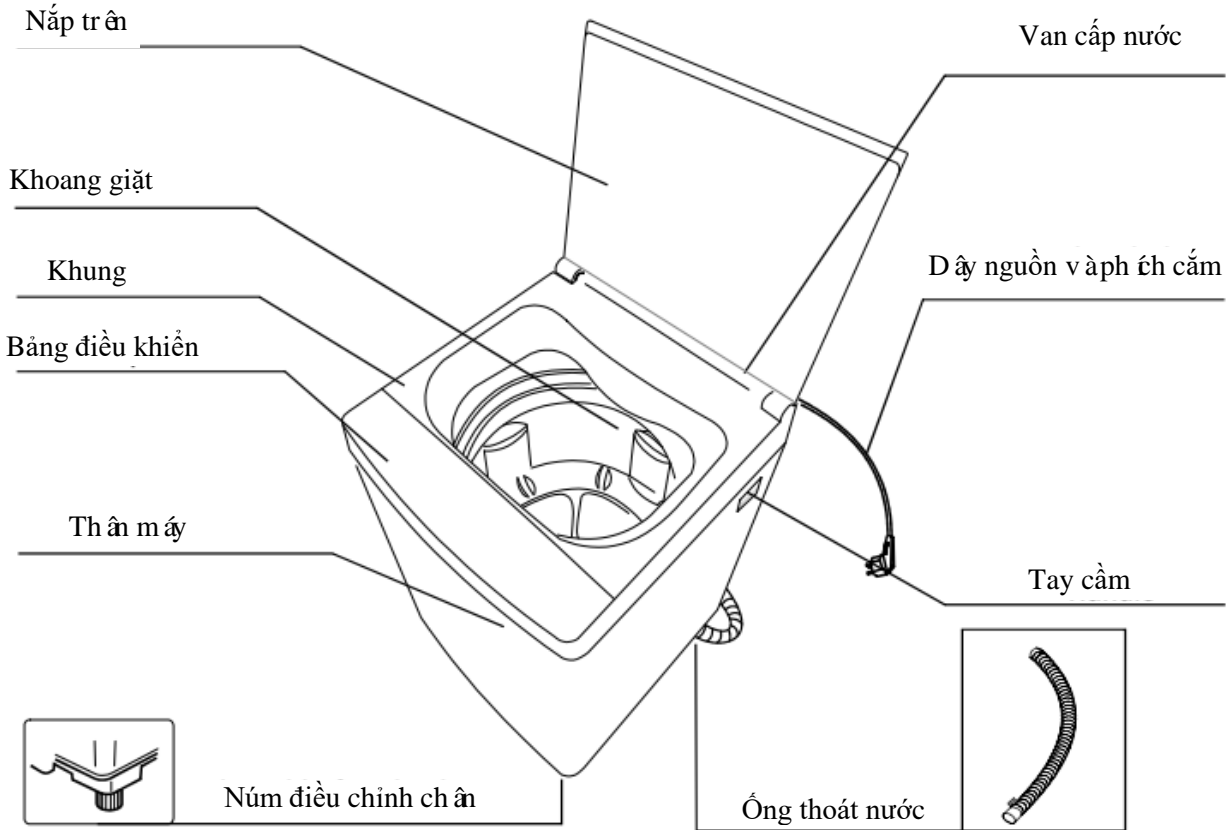
Bao bì Thiết bị cũ



— Dấu hiệu này cho biết sản phẩm này không được thải bỏ cùng với các loại rác thải gia dụng khác trên khắp EU. Để ngăn ngừa nguy cơ gây hại cho môi trường hoặc sức khỏe con người do thải bỏ rác thải không kiểm soát, hãy tái chế sản phẩm một cách có trách nhiệm để thúc đẩy việc tái sử dụng bền vững các nguồn tài nguyên vật liệu. Để trả lại thiết bị đã qua sử dụng, vui lòng sử dụng hệ thống thu gom hoặc liên hệ với nhà bán lẻ nơi bạn mua sản phẩm. Họ sẽ trả lại và có thể đưa sản phẩm này đi tái chế an toàn với môi trường.

LẮP ĐẶT

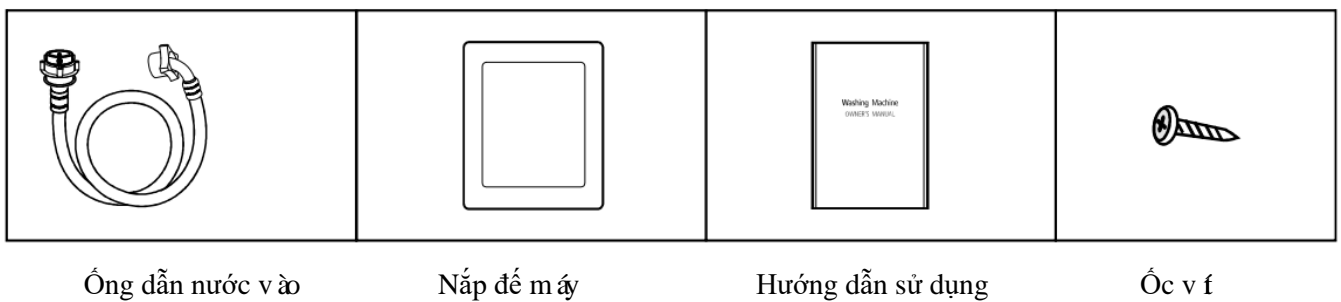
■ Mô tả sản phẩm



📌 Lưu ý!

- Tất cả hình ảnh minh họa trong hướng dẫn này chỉ mang tính chất tham khảo. Vui lòng tham khảo sản phẩm để biết hình dáng thực tế của các bộ phận.

■ Phụ kiện



📌 Lưu ý!

- Lưu ý: Nếu ống xả đã được lắp vào máy thì không có kẹp lò xo và ống xả trong các phụ kiện.

LẮP ĐẶT

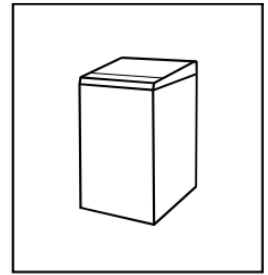
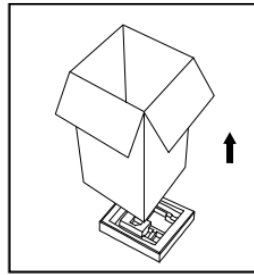
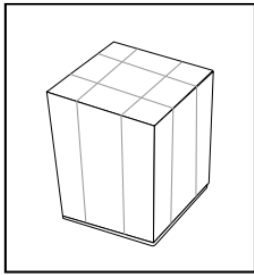
■ Tháo dỡ máy giặt



Cảnh báo!

- Vật liệu đóng gói (ví dụ: Màng, Xốp) có thể gây nguy hiểm cho trẻ em.
- Có nguy cơ ngạt thở! Giữ trẻ em tránh xa tất cả các bao bì

1. Tháo hộp các tông và lớp đệm xốp.
2. Nhấc máy giặt lên và tháo lớp đệm đế.
3. Tháo băng dính giữ dây nguồn và ống xả.
4. Tháo ống cấp nước ra khỏi lồng giặt.



■ Khu vực lắp đặt



Cảnh báo!

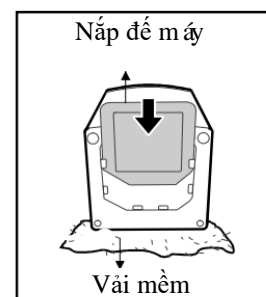
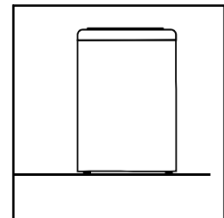
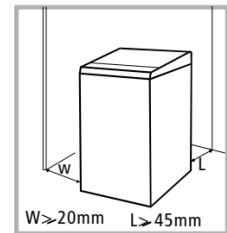
- Sự ổn định rất quan trọng để ngăn sản phẩm bị xê dịch!
- Đảm bảo rằng sản phẩm không được đặt trên dây nguồn.

Trước khi lắp đặt máy, cần chọn vị trí được mô tả như sau:

1. Bề mặt cứng, khô và bằng phẳng
2. Tránh ánh nắng trực tiếp
3. Thông gió đầy đủ
4. Nhiệt độ phòng trên 0°C
5. Tránh xa các nguồn nhiệt như than hoặc khí đốt.

■ Lắp đặt nắp đế tủ

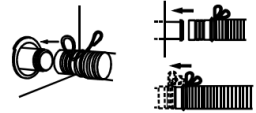
- Nghiêng cảm chạy máy hoặc giặt khi đặt trên lớp xốp phía dưới
- Đặt máy giặt nằm ngửa trên vải mềm. Sau đó lắp nắp đế máy vào máng đế máy giặt, đẩy vào đầu và vặn chặt ở một vị trí



LẮP ĐẶT

■ Lắp đặt ống thoát nước

1. Ấn ho àn to àn ống thoát nước qua ống.
2. Cố định v à siết chặt bằng vòng. (Như minh họa trong h ình)



Lưu ý!

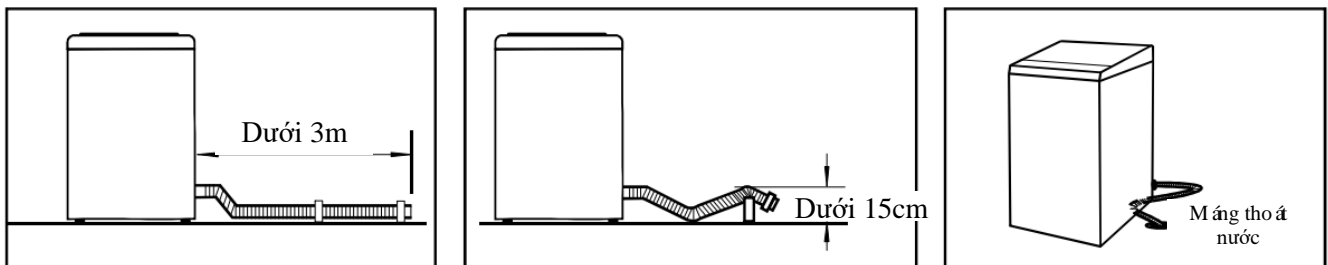
- Lưu ý: Ống thoát nước của máy c ó hệ thống thoát nước phía trên ã được lắp ráp trước khi xuất xưởng. H ình ảnh n ày ph ù hợp với hệ thống thoát nước phía dưới.



Cảnh báo!

- Không làm cong hoặc kéo d ài ống thoát nước.
- Đặt ống thoát nước ãng vị tr í nếu kh ông c ó thể gây hư hỏng do rò rỉ nước.
- Nếu ống thoát nước quá ãi, không được ếp v ào máy giặt v ì sẽ gây ra tiếng ồn bất thường.

Cách ãặt ãầu ống thoát nước:



Hướng thoát nước	Kiểu tr ả hoặc phải	
Ảnh	Tr ả	Phải

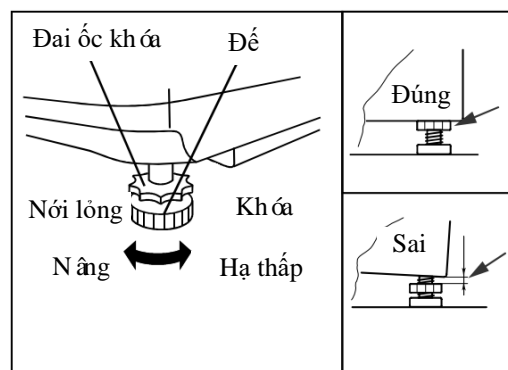
■ Cân bằng máy giặt



Cảnh báo!

- Các đai ốc khóa ở cả bốn ch ản phải ãược vặn chặt v ào vỏ máy.

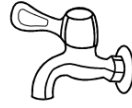
1. Kiểm tra ãộ thẳng hàng của sản phẩm bằng máy c ản bằng v à thực hiện các bước tiếp theo nếu cần.
2. Nới lỏng đai ốc khóa v à xoay ch ản theo chiều kim ãồng hồ hoặc ngược chiều kim ãồng hồ cho ãến khi ch ản tiếp x ức chặt với s ản.
- 3 ãảm bảo khóa ãã ãược khóa chặt và sau ãó lần lượt ấn v ào bốn g óc tr ản c ùng của máy ãể kiểm tra xem ãã ãiều chỉnh ãúng chưa.



LẮP ĐẶT

■ Lựa chọn vòi

Vui lòng chọn vòi phù hợp.



Vòi thông thường



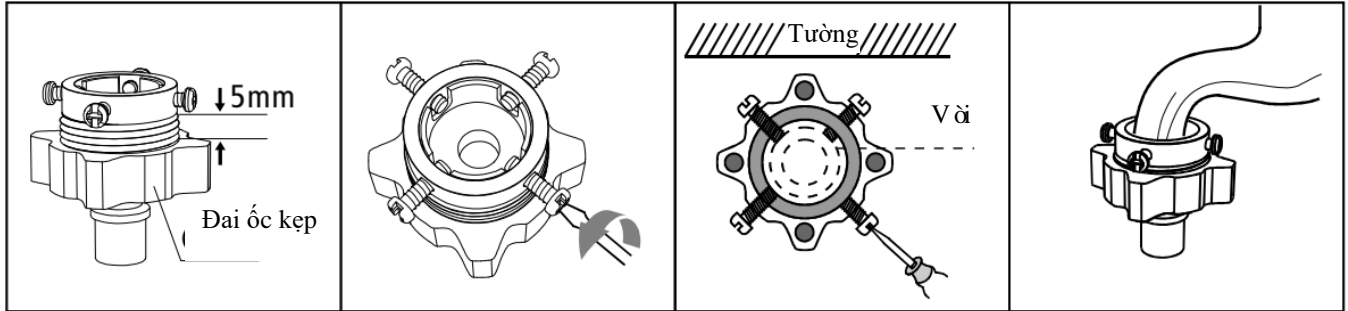
Vòi v f



Vòi máy giặt chuyên dụng

■ Kết nối ống cấp nước, vòi và máy giặt

1: Kết nối giữa vòi nước thông thường và ống dẫn nước vào.

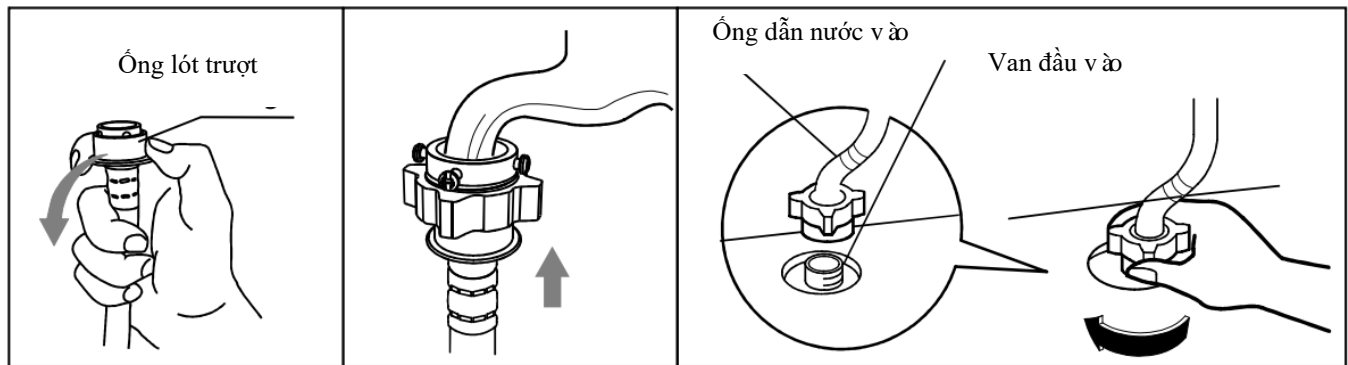


1. Nới lỏng đai ốc kẹp để lỗ rãnh 5mm

2. Nới lỏng bốn v f

3. Đặt đế kết nối vào vòi và siết chặt bu lông đều

4. Siết chặt đai ốc kẹp

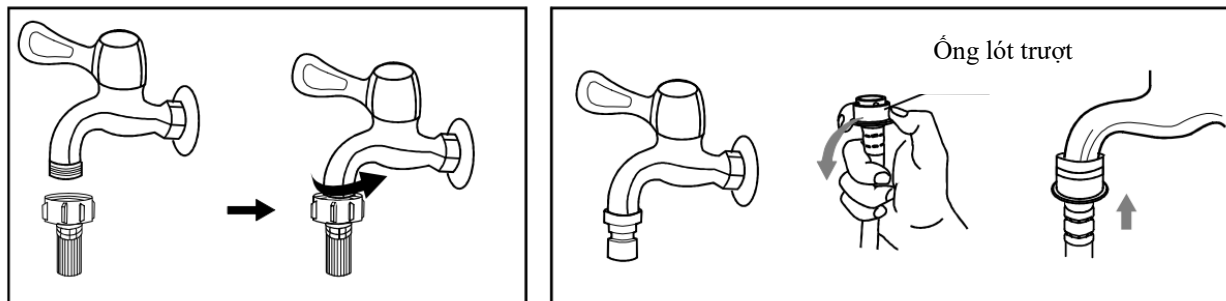


5. Nhấn ống lót trượt, lắp ống dẫn vào để kết nối

6. Kết nối hoàn tất

7. Sau khi kết nối và lắp đặt, kiểm tra xem có rò rỉ nước không

2: Kết nối giữa vòi vặn và ống dẫn nước vào.



Vòi có ren và ống dẫn nước vào

Vòi chuyên dụng cho máy giặt

⚠ Cảnh báo!

- Để tránh rò rỉ hoặc hư hỏng do nước, hãy làm theo các hướng dẫn nêu trên!
- Không làm cong, đè bẹp, sửa đổi hoặc cắt ống dẫn nước vào

VẬN HÀNH

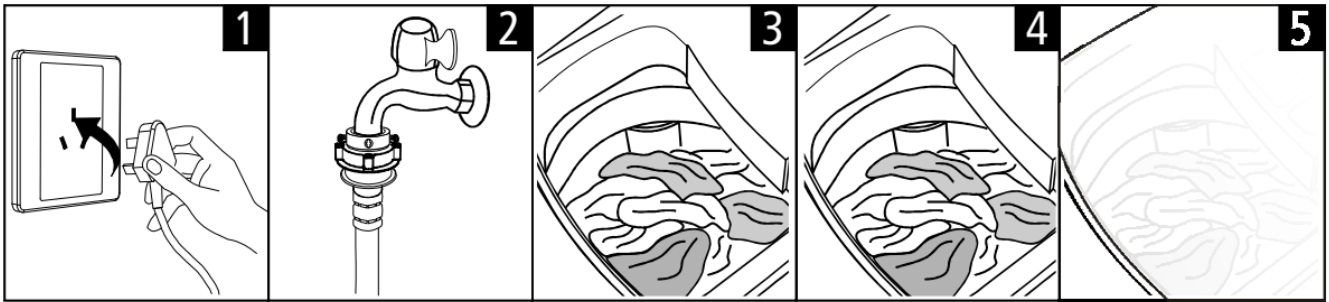
■ Chuẩn bị trước khi giặt



Thận trọng!

- Trước khi giặt, vui lòng đảm bảo rằng thiết bị được lắp đặt đúng cách.
- Trước khi giặt lần đầu tiên, máy giặt sẽ được vận hành mà không có quần áo bằng cách sử dụng chế độ vệ sinh lồng giặt theo quy trình được khuyến nghị

Một chu trình hoàn chỉnh được thể hiện như bên dưới



Cắm vào

Mở vòi

Mở nắp và cho

Thêm nước giặt

Đóng cửa lại

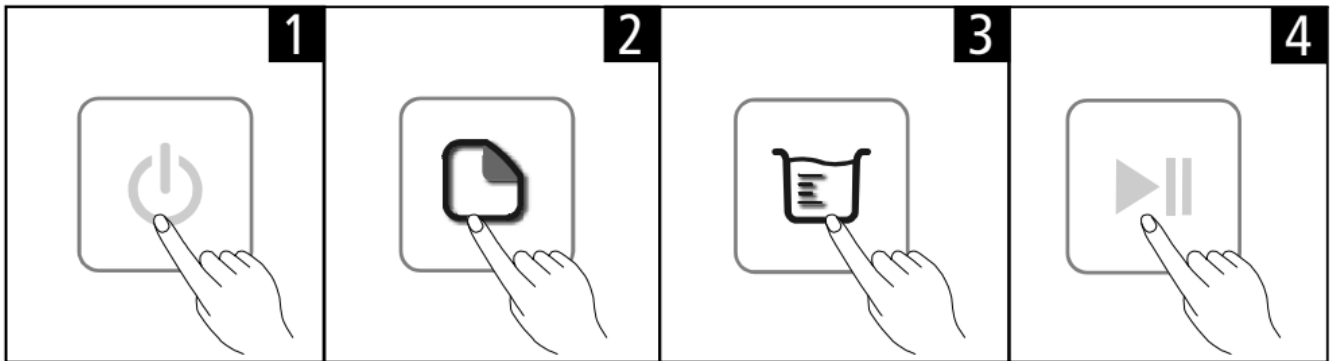
quần áo vào máy giặt



Lưu ý!

- Trong trường hợp này, người ta sử dụng nước giặt.

■ Giặt



Bật nguồn

Chọn Chương trình

Chọn Mức nước

Khởi động



Lưu ý!

- Nếu chọn mặc định, có thể bỏ qua bước 2, 3.

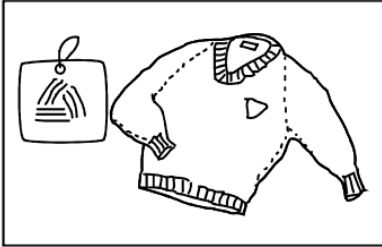
■ Sau khi giặt

Chuông báo sẽ kêu sau khi giặt xong và nguồn điện sẽ tự động ngắt. Sau đó lấy đồ giặt ra.

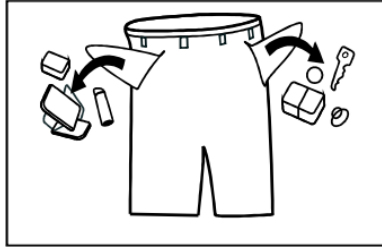
VẬN HÀNH

■ Những vấn đề cần lưu ý khi giặt

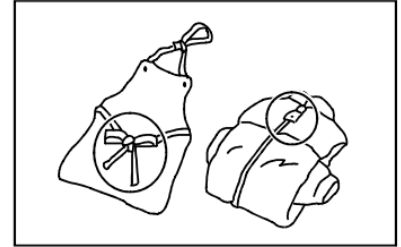
- Điều kiện làm việc của máy giặt phải là (0-40) °C. Nếu sử dụng dưới 0 °C, van nạp và hệ thống thoát nước có thể bị hỏng. Nếu máy được đặt trong điều kiện 0 °C hoặc thấp hơn, thì nên chuyển máy sang nhiệt độ môi trường bình thường để đảm bảo ống cấp nước và ống thoát nước không bị đóng băng trước khi sử dụng.
- Vui lòng kiểm tra nhãn và giải thích về cách sử dụng chất tẩy rửa trước khi giặt. Sử dụng chất tẩy rửa không tạo bọt hoặc ít tạo bọt phù hợp để giặt máy đúng cách.



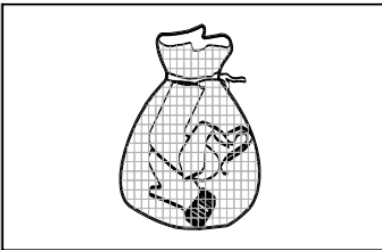
Kiểm tra nhãn



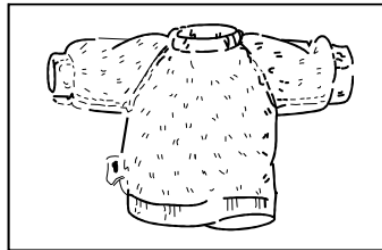
Lấy đồ ra khỏi túi



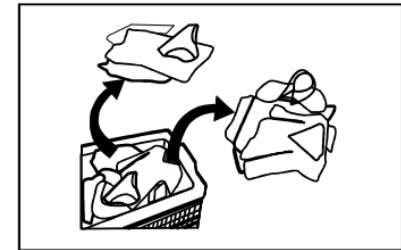
Thắt nút các dải dãi, khóa kéo hoặc nút



Đặt quần áo nhỏ vào trong vỏ gói



Lộn mặt trái của vải để xù và vải lông dãi



Tách riêng quần áo có kết cấu khác nhau



Cảnh báo!

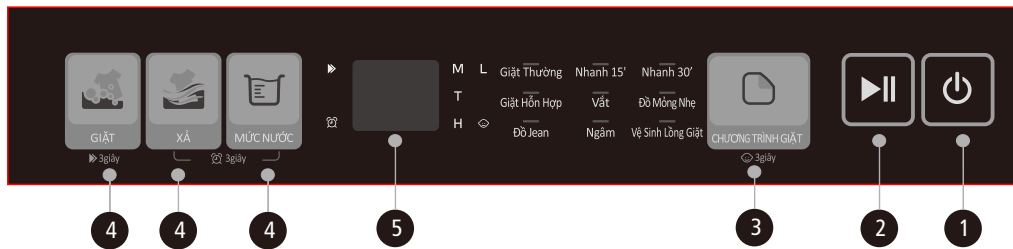
- Khi giặt một bộ quần áo, dễ gây ra độ lệch tâm lớn và gây báo động do mất cân bằng lớn. Do đó, nên thêm một hoặc hai bộ quần áo để giặt cùng nhau để việc xả nước được diễn ra suôn sẻ.
- Không giặt quần áo tiếp xúc với dầu hỏa, xăng, cồn và các vật liệu dễ cháy khác.

■ Sử dụng nước giặt và bột giặt

- Đối với nước giặt hoặc phụ gia dạng cục hoặc dạng sợi, trước khi đổ vào hộp đựng nước giặt, nên sử dụng một ít nước để pha loãng nhằm tránh tình trạng đầu vào hộp đựng nước giặt bị tắc và tràn ra ngoài khi đổ nước.
- Vui lòng chọn loại nước giặt phù hợp với nhiệt độ giặt khác nhau để có hiệu suất giặt tốt nhất với mức tiêu thụ nước và năng lượng ít hơn.

VẬN HÀNH

■ Bảng điều khiển



Lưu ý!

- Hình ảnh minh họa này chỉ mang tính chất tham khảo. Vui lòng tham khảo sản phẩm để biết hình ảnh thực tế.
1. Bật/Tắt
Sản phẩm đang được bật hoặc tắt.
 2. Bắt đầu/Tạm dừng
Nhấn nút này để bắt đầu hoặc tạm dừng chu trình giặt.
 3. Chương trình
Có sẵn theo loại đồ giặt.
 5. Hiện thị
Màn hình hiển thị các cài đặt, thời gian ước tính còn lại, các tùy chọn và thông báo trạng thái cho máy giặt của bạn. Màn hình sẽ vẫn sáng trong suốt chu trình
4. Tùy chọn
Tính năng này cho phép bạn chọn chức năng bổ sung và sẽ sáng khi được chọn.

VẬN HÀNH

■ Tùy chọn

Chỉ dành cho máy giặt có chức năng này.



Mức nước

Chọn mức nước theo loại quần áo, mức độ bẩn và thói quen giặt của khách hàng.



Giặt/ Xả

Có thể lựa chọn thời gian giặt, thời gian xả và các cài đặt khác.



Hẹn giờ

Thiết lập chức năng Hẹn giờ

1. Chọn chương trình
2. Nhấn nút Hẹn giờ để chọn thời gian
3. Nhấn [Bắt đầu/Tạm dừng] để bắt đầu hoạt động Hẹn giờ



Bật



Chọn chương trình



Nhấn giữ 3 giây



Bắt đầu

Hủy chức năng Hẹn giờ

Nhấn nút [Hẹn giờ] cho đến khi đèn Hẹn giờ tắt. Nên nhấn nút này trước khi bắt đầu chương trình. Nếu chương trình đã bắt đầu, nhấn nút [Bật/Tắt] để thiết lập lại chương trình.



Thận trọng!

- Nếu nguồn điện bị gián đoạn trong khi máy đang hoạt động, bộ nhớ đặc biệt sẽ lưu trữ chương trình đã chọn và thời điểm có điện trở lại.



Khoá trẻ em

Để tránh trẻ em sử dụng sai mục đích.



Bật



Chọn chương trình



Bắt đầu



Nhấn giữ 3 giây



Đèn khóa trẻ em đang bật



Thận trọng!

- Chức năng khóa trẻ em được bật. Nếu nắp cửa mở, màn hình hiển thị E3 và còi báo sẽ kêu liên tục, nhắc nhở người dùng đóng nắp cửa. Nếu nắp cửa mở trong 20 giây hiển thị báo động E3, đóng nắp cửa, nhấn và giữ nút "Chương trình" trong 3 giây để xóa "chức năng khóa trẻ em" và nhấn nút bắt đầu để tắt báo động. Nếu nắp cửa mở trên 20 giây, được coi là có nguy cơ mất an toàn tiềm ẩn, do đó nước trong máy bị buộc phải xả và màn hình hiển thị CL. Sau khi báo động CL xuất hiện, vui lòng tắt nguồn trong 5 giây rồi bật lại.

- Sau khi cài đặt "chức năng khóa trẻ em", bạn không thể vận hành máy giặt bằng cách nhấn bất kỳ phím nào (trừ phím mở nguồn và khóa trẻ em).

VẬN HÀNH

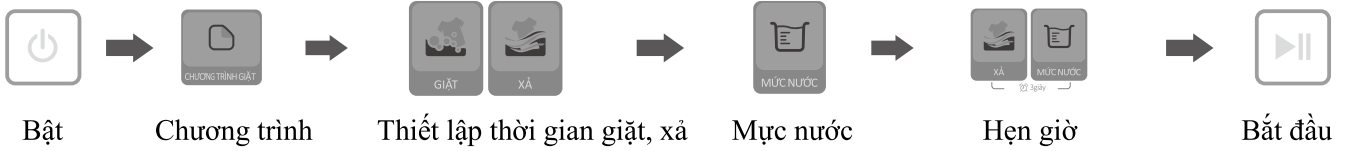


Thận trọng!

• Nếu bạn muốn vận hành máy giặt, vui lòng tắt "chức năng khóa trẻ em" trước khi tiếp tục (khi chức năng khóa trẻ em được bật, nhấn và giữ nút "chương trình" trong 3 giây để tắt).

■ Cài đặt chương trình giặt theo ý muốn

Khách hàng có thể lựa chọn chương trình giặt theo nhu cầu thực tế, cài đặt thời gian xả, lượng nước và hẹn giờ.



■ Các thao tác trong quy trình giặt

Khách hàng có thể tự do thiết lập quy trình giặt đơn hoặc kết hợp giặt xả và vắt theo nhu cầu. Chi tiết thao tác như sau cho các model khác nhau:

Giặt thông minh với một nút chạm



Lưu ý!

• Các kết hợp quy trình khác cũng giống như trên.

Làm sạch nhanh



Lưu ý!

• Các chức năng Giặt vải mỏng, Chỉ vắt, Vệ sinh lồng giặt, Giặt nhanh không thể chọn chức năng Làm sạch nhanh.

VẬN HÀNH

■ Bảng chương trình giặt

Chương trình có sẵn tùy theo loại giặt.

Thông tin

Giặt thường

Chương trình giặt vải tiêu chuẩn, phù hợp giặt vải cotton gai. Giặt một lần, xả hai lần, thời gian vắt hơi lâu.

Giặt nhanh 15 phút

Phù hợp để giặt lượng quần áo ít, thời gian giặt ngắn hơn.

Giặt ngâm

Chương trình ngâm có luồng nước mạnh tương tự như chương trình giặt thông thường. Tuy nhiên, có một quáytrình ngâm chuyển động kéo dài khoảng 30 phút ngay trước quáytrình giặt. Do đó, nó được sử dụng để giặt quần áo bẩn hơn.

Giặt hỗn hợp

Thích hợp để giặt quần áo bằng vải cotton, vải lanh, vải lanh, vải đay.

Giặt vải mỏng

Lựa chọn mức nước Trung bình/Cao/Thấp, tốc độ giặt và vắt nhẹ nhàng, chậm để giảm thiểu hao mòn và biến dạng.

Vải jean

Thích hợp để giặt quần jean bị ố màu/quần áo mặc được.

Giặt nhanh 30 phút

Phù hợp để giặt quần áo nhỏ và ít vết bẩn.

Chỉ vắt

Chọn chương trình này để chỉ vắt và xả

Vệ sinh lồng giặt

Nó sẽ bám vào cặn bột giặt bên trong và bên ngoài thùng và ô nhiễm và vấn đề về chất lượng nước.

Nó sẽ bốc mùi và ống thoát sẽ không thoát được nước. Nếu không, cặn bám sẽ bong ra trong quáytrình giặt. Và quần áo sẽ bị bẩn. Người dùng nên vệ sinh lồng giặt hàng tháng

BẢO TRÌ

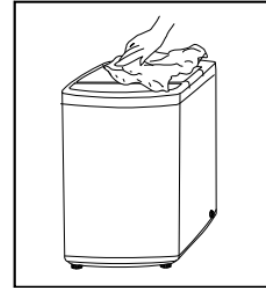
■ Vệ sinh và chăm sóc

⚠ Cảnh báo!

- Trước khi bắt đầu bảo trì vui lòng rút phích cắm của máy và đóng vòi.

■ Vệ sinh tủ giặt

Bảo dưỡng máy giặt đúng cách có thể kéo dài tuổi thọ hoạt động của máy. Có thể vệ sinh bề mặt bằng chất tẩy rửa trung tính pha loãng không mùi mền khi cần thiết. Nếu có nước tràn ra ngoài, hãy dùng khăn mềm lau sạch ngay. Không được phép sử dụng vật sắc nhọn.



📌 Lưu ý!

- Axit fomic và dung môi pha loãng hoặc tương đương đều bị cấm, chẳng hạn như rượu, dung môi hoặc sản phẩm hóa học, v.v.

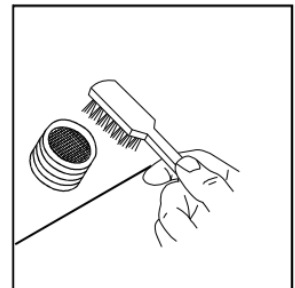
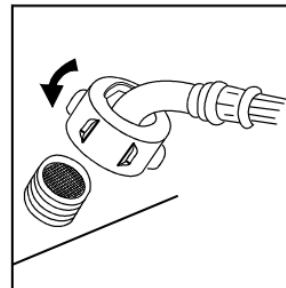
■ Vệ sinh bộ lọc đầu vào

📌 Lưu ý!

- Bộ lọc đầu vào phải được vệ sinh nếu áp suất nước từ đầu vào giảm.

Rửa bộ lọc trong máy giặt:

1. Vặn chặt ống dẫn nước vào từ phía sau máy.
2. Dùng kim mũi dùi để kéo bộ lọc ra và lắp lại sau khi giặt.
3. Dùng bàn chải để vệ sinh bộ lọc.
4. Nối lại ống dẫn nước vào.



Vệ sinh bộ lọc xơ vải

1. Máy giặt của bạn có bộ lọc xơ vải thích hợp. Bộ lọc này có thể giúp thu gom xơ vải trong chu trình giặt.
2. Nên vệ sinh bộ lọc xơ vải sau mỗi 10 chu trình.
3. Lấy bộ lọc ra và rửa sạch bộ lọc bằng nước.

Sau đó, lắp lại vào máy giặt.



BẢO TRÌ

■ Xử lý sự cố

Nếu thiết bị không khởi động hoặc dừng vận hành trong quá trình hoạt động, trước tiên hãy thử tìm phương án khắc phục theo bảng dưới đây. Nếu vẫn không thể khắc phục, hãy liên hệ với trung tâm dịch vụ.

Mô tả	Các mục cần kiểm tra
Không giặt	Kiểm tra nguồn điện có bị tắt không. Kiểm tra lượng nước đã đạt đến mức nước yêu cầu chưa. (Máy giặt sẽ không hoạt động nếu lượng nước không đạt đến mức nước yêu cầu) Kiểm tra có thiết lập chế độ giặt "Hẹn giờ" hay không. (Máy giặt sẽ chỉ bắt đầu hoạt động khi đến thời gian được cài đặt trước)
Không có nước chảy vào	Kiểm tra nguồn điện có bị tắt hoặc cầu chì có bị cháy không. Kiểm tra nguồn cung cấp nước có bị cắt hoặc áp suất nước quá thấp hay không. Kiểm tra ống dẫn nước vào đã được kết nối đúng cách và vòi nước đã được mở chưa. Kiểm tra lưới lọc của van đầu vào có bị bụi bẩn bịt kín không. Kiểm tra đã nhấn nút "Bắt đầu / Tạm dừng" sau khi nhấn công tắc nguồn chưa.
Thoát nước không vận hành như bình thường	Kiểm tra đầu ống thoát nước có bị đặt quá cao không. Kiểm tra đầu ống thoát nước có bị ngập hoặc bị chặn bởi một vũng nước không. Kiểm tra đã đóng nắp trên chưa.
Vắt không vận hành như bình thường	Kiểm tra có hiện tượng hầu hết quần áo đều ở một bên lồng giặt hoặc quá nhiều quần áo nam được cho vào máy hay không. Kiểm tra liệu máy giặt có đặt ở trạng thái không cân bằng hoặc nghiêng (Mặt đất không bằng phẳng) không.

Mô tả	Nguyên nhân	Giải pháp khắc phục
E1	Báo hiệu nước không cấp	Kiểm tra vòi nước đã mở hay chưa. Nhấn nút "Bắt đầu"
E2	Báo hiệu nước không thoát	Kiểm tra xem đầu ống xả nước có đặt quá cao không, có bị ngập hay bị chặn không. Nhấn nút "Bắt đầu"
E3	Báo hiệu nắp máy chưa được đóng trước khi giặt vào vắt.	Đóng nắp, Nhấn nút "Bắt đầu"
E4	Tải máy giặt không cân bằng trong quá trình vắt	Dùng tay sắp xếp lại quần áo trong lồng giặt cho cân bằng. Nhấn nút "Bắt đầu"
Các đèn hiển thị khác	Khác	Liên hệ Trung tâm Dịch vụ



Lưu ý!

• Sau khi kiểm tra, hãy thử sử dụng lại thiết bị. Nếu sự cố vẫn tiếp diễn hoặc màn hình lại hiển thị mã cảnh báo khác, hãy liên hệ với trung tâm dịch vụ.

BẢO TRÌ

■ Thông số kỹ thuật

Áp suất nước tiêu chuẩn	0,03MPa~0,8MPa
-------------------------	----------------

Mẫu	Công suất giặt	Kích thước (Rộng*Sâu*Cao mm)	Có bao gồm ống thoát nước (Rộng*Sâu*Cao mm)	Khối lượng tịnh	Công suất định mức	Nguồn điện
ES-TM105CD-DS	10,5kg	550x578x976	600x578x1046	35.5kg	390W	220-240V~, 50Hz

■ Chương trình kiểm tra tiết kiệm năng lượng

- NGÂM + mức nước 8 + xả 1 lần;