

SHARP



Máy giặt

Hướng dẫn sử dụng

ES-TM150CD-DS

Lưu ý cảnh báo: Trước khi sử dụng sản phẩm này, vui lòng đọc kỹ hướng dẫn này và giữ lại để tham khảo sau này.

Thiết kế và thông số kỹ thuật có thể thay đổi mà không cần thông báo trước để cải thiện sản phẩm.

Tham khảo đại lý hoặc nhà sản xuất của bạn để biết thêm thông tin chi tiết.

Sơ đồ trên chỉ mang tính chất tham khảo. Vui lòng xem sản phẩm thực tế làm tiêu chuẩn.

MỤC LỤC

HƯỚNG DẪN AN TOÀN

- Hướng dẫn an toàn 2

LẮP ĐẶT

- Mô tả sản phẩm 8
- Khu vực lắp đặt 9
- Tháo dỡ máy giặt 9
- Lắp đặt nắp đế tủ 9
- Lắp đặt ống thoát nước 10
- Cân bằng máy giặt 10
- Hướng dẫn sử dụng nước giặt và nước xả 11
- Lựa chọn vòi 12
- Kết nối ống cấp nước, vòi và máy giặt 12

VẬN HÀNH

- Chuẩn bị trước khi giặt 13
- Giặt 13
- Sau khi giặt 13
- Những vấn đề cần lưu ý khi giặt 14
- Sử dụng nước giặt và bột giặt 14
- Bảng điều khiển 15
- Tùy chọn 16
- Cài đặt chương trình giặt theo ý muốn 17
- Các thao tác trong quy trình giặt 17
- Bảng chương trình giặt 19

BẢO TRÌ

- Vệ sinh và chăm sóc 20
- Vệ sinh tủ giặt 20
- Vệ sinh bộ lọc đầu vào 20
- Vệ sinh bộ lọc bơm xả nước 21
- Xử lý sự cố 22
- Thông số kỹ thuật 23
- Chương trình kiểm tra tiết kiệm năng lượng 23

HƯỚNG DẪN AN TOÀN

■ Hướng dẫn an toàn

Vì sự an toàn của bạn, thông tin trong hướng dẫn này phải được tuân thủ để giảm thiểu nguy cơ cháy nổ, điện giật hoặc để ngăn ngừa thiệt hại tài sản, thương tích cá nhân hoặc tử vong.

- Thiết bị này không dành cho những người (bao gồm cả trẻ em) bị suy giảm khả năng thể chất, giác quan hoặc tinh thần hoặc thiếu kinh nghiệm và kiến thức sử dụng thiết bị trừ khi họ được người chịu trách nhiệm về sự an toàn của họ giám sát hoặc hướng dẫn về cách sử dụng thiết bị.
- Trẻ em phải được giám sát để đảm bảo rằng chúng không chơi đùa với thiết bị.
- Nếu dây nguồn bị hỏng, phải được nhà sản xuất, đại lý dịch vụ của nhà sản xuất hoặc những người có trình độ tương tự thay thế để tránh nguy hiểm.
- Phải sử dụng bộ ống mềm mới đi kèm với thiết bị và không được tái sử dụng bộ ống mềm cũ.
- Các lỗ mở không được bị cản trở bởi thảm.
- Thiết bị này được thiết kế để sử dụng trong gia đình và các ứng dụng tương tự như:
 - khu vực bếp của nhà ăn vì ăn trong các cửa hàng, văn phòng và các môi trường làm việc khác;
 - nhà trang trại;
 - bởi khách hàng trong các khách sạn, nhà nghỉ và các môi trường nhà ở khác;
 - môi trường dạng nhà nghỉ;

HƯỚNG DẪN AN TOÀN

Mẫu	Công suất giặt	Áp suất nước tiêu chuẩn
ES-TM150CD-DS	15,0kg	0,03MPa~0,8MPa

Giải thích về các ký hiệu:



Cảnh báo!

Sự kết hợp giữa ký hiệu và từ tín hiệu này chỉ ra một tình huống có khả năng nguy hiểm có thể dẫn đến tử vong hoặc thương tích nghiêm trọng nếu không tránh được.



Thận trọng!

Sự kết hợp giữa ký hiệu và từ tín hiệu này chỉ ra một tình huống có khả năng nguy hiểm có thể dẫn đến thương tích nhẹ hoặc không đáng kể hoặc thiệt hại cho tài sản và môi trường.



Lưu ý!

Sự kết hợp giữa ký hiệu và từ tín hiệu này chỉ ra một tình huống có khả năng nguy hiểm có thể dẫn đến thương tích nhẹ hoặc không đáng kể.

HƯỚNG DẪN AN TOÀN

Cảnh báo!

Giặt điện!

- Thiết bị này chỉ dùng trong nhà
- Không đặt máy giặt ở nơi ẩm ướt.
- Không được đưa tay vào lồng vắt khô đang chạy.
- Nếu lồng vắt khô không dừng lại trong vòng 15 giây sau khi mở nắp, vui lòng ngừng sử dụng máy và mang đi sửa chữa.
- Trước khi bảo dưỡng thiết bị, hãy rút phích cắm thiết bị khỏi nguồn điện.
- Luôn rút phích cắm máy và tắt nguồn cấp nước sau khi sử dụng. Áp suất nước đầu vào tối đa, tính bằng pascal. Áp suất nước đầu vào tối thiểu, tính bằng pascal.
- Để đảm bảo an toàn, phích cắm điện phải được cắm vào ổ cắm ba cực có nối đất. Kiểm tra cẩn thận và đảm bảo ổ cắm của bạn được nối đất đúng cách và đáng tin cậy.
- Đảm bảo rằng các thiết bị điện và nước phải được kết nối bởi một kỹ thuật viên có trình độ theo hướng dẫn của nhà sản xuất và các quy định an toàn tại địa phương.

HƯỚNG DẪN AN TOÀN

Nguy cơ cho trẻ em!

- Các quốc gia EN: trẻ em từ 8 tuổi trở lên và những người có khả năng thể chất, giác quan hoặc tinh thần hạn chế hoặc thiếu kinh nghiệm và kiến thức có thể sử dụng thiết bị nếu họ được giám sát hoặc hướng dẫn về cách sử dụng thiết bị một cách an toàn và hiểu được các mối nguy hiểm liên quan. Trẻ em không được chơi với thiết bị. Trẻ em không được vệ sinh và bảo dưỡng thiết bị nếu không có sự giám sát.
- Vật nu ồi và trẻ em có thể trèo vào máy. Kiểm tra máy trước mỗi lần vận hành.
- Trẻ em phải được giám sát để không chơi với thiết bị.
- Máy có thể rất nóng trong quá trình vận hành. Giữ trẻ em và vật nu ồi tránh xa máy sử dụng trong phòng rất ẩm ướt cũng như trong phòng có khí nổ hoặc khí ăn da trong quá trình vận hành.
- Tháo bỏ tất cả các bao bì trước khi sử dụng thiết bị. Nếu không, có thể gây ra hư hỏng nghiêm trọng.
- Máy giặt chỉ có van đầu vào đơn có thể được kết nối với nguồn cấp nước lạnh. Sản phẩm có van đầu vào đôi phải được kết nối đúng cách với nguồn cấp nước nóng và nước lạnh.
- Phải có thể tiếp cận được ph ến cấm sau khi lắp đặt.

Nguy cơ nổ!

- Không giặt hoặc sấy khô các vật dụng đã được vệ sinh, giặt, ngâm hoặc thấm các chất dễ cháy hoặc nổ (như sáp, dầu, sơn, xăng, chất tẩy nhờn, dung môi giặt khô, dầu hỏa, v.v.). Điều này có thể gây ra hỏa hoạn hoặc nổ.
- Trước khi giặt, hãy rửa sạch các vật dụng bằng tay.

HƯỚNG DẪN AN TOÀN



Thận trọng!

Lắp đặt sản phẩm!

- Máy giặt này chỉ sử dụng trong nhà.
- Không được lắp âm tủ.
- Các lỗ mở không được bị che khuất bởi thảm.
- Không được lắp máy giặt trong phòng tắm hoặc phòng rất ẩm ướt cũng như trong phòng có khí nổ hoặc khí ăn da.
- Tháo tất cả các bao bì và bu lông vận chuyển trước khi sử dụng thiết bị. Nếu không, có thể gây ra hư hỏng nghiêm trọng.
- Chỉ có thể kết nối máy giặt có van đầu vào đơn với nguồn nước lạnh. Sản phẩm có van đầu vào đôi phải được kết nối đúng cách với nguồn nước nóng và nước lạnh.
- Phải có phích cắm sau khi lắp đặt.
- Không giặt, vắt hoặc sấy khô ghế chống thấm nước, áo khoác lông vũ, thảm hoặc quần áo. Không giặt thảm dày, cứng ngay cả khi có nhãn hướng dẫn giặt trên nhãn chăm sóc. Điều này có thể gây thương tích hoặc hư hỏng cho máy giặt, tường, sàn hoặc quần áo do rung động bất thường.

Nguy cơ làm hỏng thiết bị!

- Sản phẩm của bạn chỉ dùng cho gia đình và chỉ được thiết kế cho các loại vải phù hợp để giặt bằng máy.
- Không trèo lên và ngồi trên nắp trên của máy.
- Không dựa vào cửa máy.
- Thận trọng khi xử lý máy:
 1. Bu lông vận chuyển phải được lắp lại vào máy bởi một người có chuyên môn.
 2. Nước tích tụ phải được xả ra khỏi máy.
 3. Xử lý máy cẩn thận. Không được để các bộ phận nhô ra trên máy khi nâng. Không được sử dụng cửa máy làm tay cầm trong quá trình vận chuyển.
 4. Thiết bị nặng, cần được vận chuyển cẩn thận.

HƯỚNG DẪN AN TOÀN

- Vui lòng không đóng cửa quá mạnh.
- Không được giặt thảm.

Vận hành thiết bị!

- Trước khi giặt quần áo lần đầu, phải vận hành sản phẩm trong một vòng toàn bộ quy trình mà không có quần áo bên trong.
- Không được sử dụng dung môi dễ cháy nổ hoặc độc hại. Không được sử dụng xăng và cồn, v.v. làm chất tẩy rửa. Vui lòng chỉ chọn chất tẩy rửa phù hợp để giặt bằng máy, đặc biệt là đối với lồng giặt.
- Đảm bảo rằng tất cả các túi quần áo đều trống rỗng. Các vật sắc nhọn và cứng như đồng xu, trâm cài, đinh, vít hoặc đá, v.v. có thể gây hư hỏng nghiêm trọng cho máy này.
- Vui lòng kiểm tra xem nước bên trong lồng giặt đã được xả hết chưa trước khi mở cửa. Vui lòng không mở cửa nếu thấy có nước.
- Cẩn thận bị bỏng khi sản phẩm xả nước giặt nóng.
- Không bao giờ đổ đầy nước bằng tay trong khi giặt.
- Sau khi chương trình hoàn tất, vui lòng đợi hai phút để mở cửa.

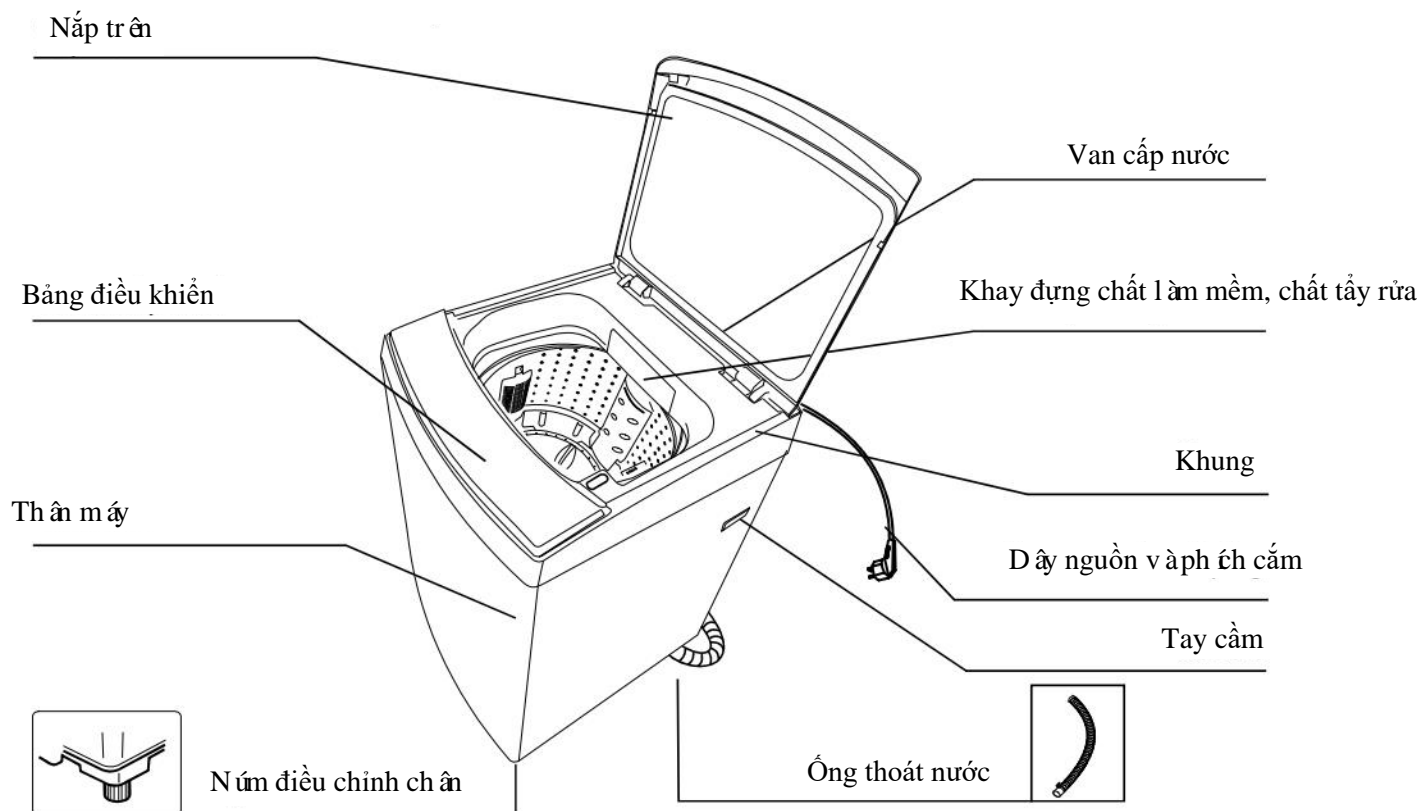
Bao bì Thiết bị cũ



— Dấu hiệu này cho biết sản phẩm này không được thải bỏ cùng với các loại rác thải gia dụng khác trên khắp EU. Để ngăn ngừa nguy cơ gây hại cho môi trường hoặc sức khỏe con người do thải bỏ rác thải không kiểm soát, hãy tái chế sản phẩm một cách có trách nhiệm để thúc đẩy việc tái sử dụng bền vững các nguồn tài nguyên vật liệu. Để trả lại thiết bị đã qua sử dụng, vui lòng sử dụng hệ thống thu gom hoặc liên hệ với nhà bán lẻ nơi bạn mua sản phẩm. Họ sẽ trả lại và có thể đưa sản phẩm này đi tái chế an toàn với môi trường.

LẮP ĐẶT

■ Mô tả sản phẩm



Lưu ý!

- Sơ đồ dòng sản phẩm chỉ mang tính tham khảo, vui lòng lấy sản phẩm thật làm tiêu chuẩn.

■ Phụ kiện



Ống dẫn nước vào

Nắp đế máy

Hướng dẫn sử dụng

Ốc vít

Ống thoát nước



Lưu ý!

- Nếu ống xả đã được lắp vào máy thì không có kẹp lò xo và ống xả trong các phụ kiện.

LẮP ĐẶT

■ Khu vực lắp đặt

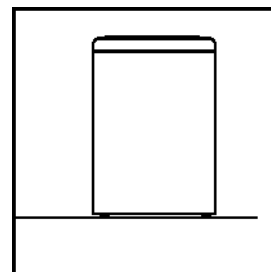
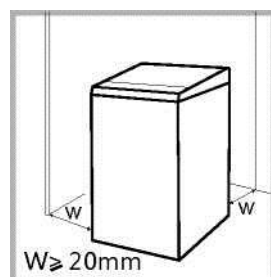


Cảnh báo!

- Sự ổn định rất quan trọng để ngăn sản phẩm bị xô dịch!
- Đảm bảo rằng sản phẩm không được đặt trên dây nguồn.

Trước khi lắp đặt máy, cần chọn vị trí được mô tả như sau:

1. Bề mặt cứng, khô và bằng phẳng
2. Tránh ánh nắng trực tiếp
3. Thông gió đầy đủ
4. Nhiệt độ phòng trên 0°C
5. Tránh xa các nguồn nhiệt như than hoặc khí đốt.



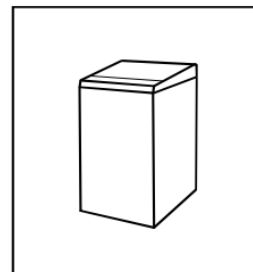
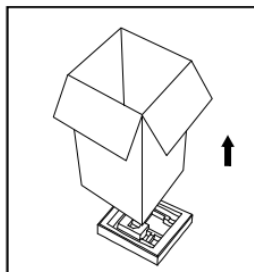
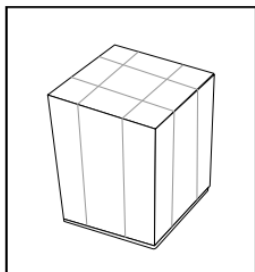
■ Thao dỡ máy giặt



Cảnh báo!

- Vật liệu đóng gói (ví dụ: Màng, Xốp) có thể gây nguy hiểm cho trẻ em.
- Có nguy cơ ngạt thở! Giữ trẻ em tránh xa tất cả các bao bì

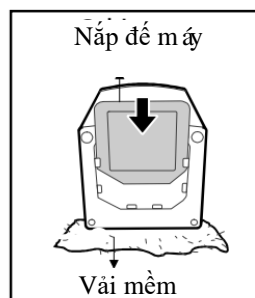
1. Thao hộp các tông và lớp đệm xốp.
2. Nhấc máy giặt lên và tháo lớp đệm để.
3. Thao băng dính giữ dây nguồn và ống xả.
4. Thao ống cấp nước ra khỏi lồng giặt.



■ Lắp đặt nắp đế tủ

- Nghiên cấm chạy máy hoặc giặt khi đặt trên lớp xốp phía dưới

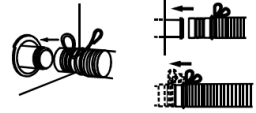
Đặt máy giặt nằm ngửa trên vải mềm. Sau đó lắp nắp đế máy vào máng đế máy giặt, đẩy vào đầu và vặn chặt vít ở một vị trí



LẮP ĐẶT

■ Lắp đặt ống thoát nước

1. Ấn vào đầu ống thoát nước qua ống.
2. Cố định và siết chặt bằng vòng. (Như minh họa trong hình)



Lưu ý!

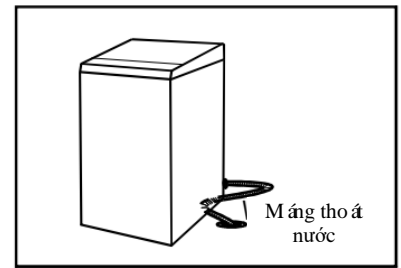
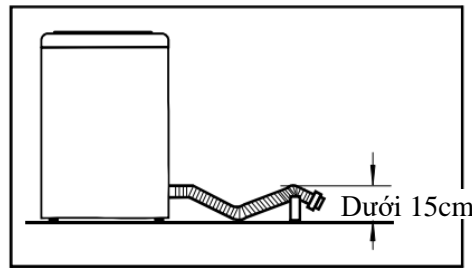
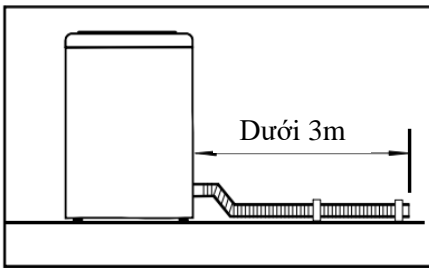
- Lưu ý: Ống thoát nước của máy có hệ thống thoát nước phía trên đã được lắp ráp trước khi xuất xưởng. Hình ảnh này phù hợp với hệ thống thoát nước phía dưới.



Cảnh báo!

- Không làm cong hoặc kéo dài ống thoát nước.
- Đặt ống thoát nước đúng vị trí nếu không có thể gây hư hỏng do rò rỉ nước.
- Nếu ống thoát nước quá dài, không được ép vào máy giặt vì sẽ gây ra tiếng ồn bất thường.

Cách đặt đầu ống thoát nước:



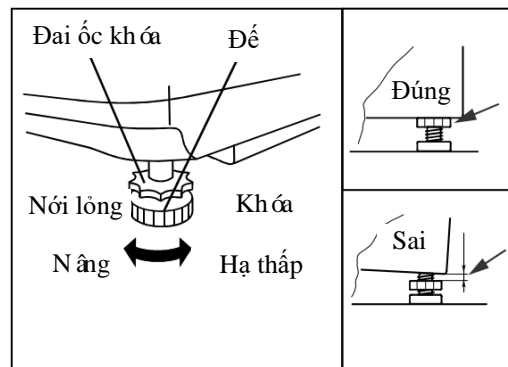
■ Cân bằng máy giặt



Cảnh báo!

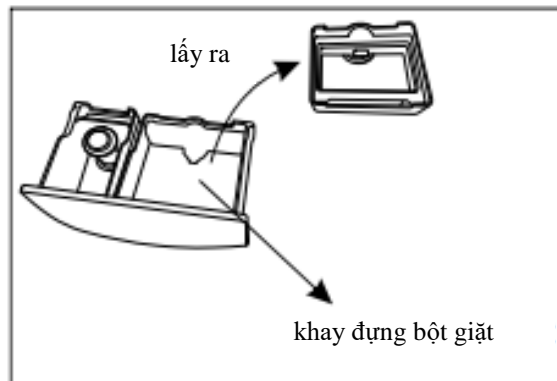
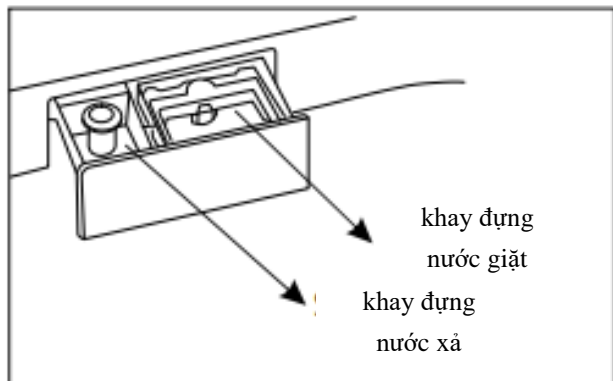
- Các đai ốc khóa ở cả bốn chân phải được vặn chặt vào vỏ máy.

1. Kiểm tra xem chân có được gắn chặt vào vỏ máy không. Nếu không, hãy xoay chúng về vị trí ban đầu rồi siết chặt đai ốc.
2. Kiểm tra độ thẳng hàng của sản phẩm bằng máy cân bằng và điều chỉnh lại nếu cần.
3. Nới lỏng đai ốc khóa và xoay chân cho đến khi chân tiếp xúc chặt với sàn.
4. Sau khi đã khóa đúng cách, hãy ấn lại bốn góc của máy để đảm bảo rằng chúng đã được điều chỉnh đúng cách.



LẮP ĐẶT

■ Hướng dẫn sử dụng nước giặt và nước xả



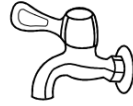
⚠ Cảnh báo!

- Cho một lượng bột giặt hợp lý tùy theo lượng quần áo và mức độ bẩn.
- Nếu cho quá nhiều bột giặt sẽ tạo ra nhiều bọt tràn ra ngoài và để lại cặn bột giặt khi sử dụng chức năng xả.
- Không được nhầm các khay đựng bột giặt, nước xả và nước giặt.

LẮP ĐẶT

■ Lựa chọn vòi

Vui lòng chọn vòi phù hợp.



Vòi thông thường



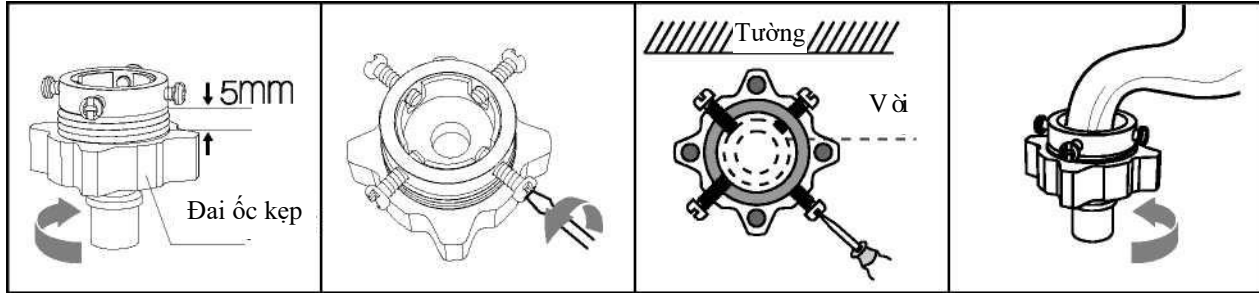
Vòi v f



Vòi máy giặt
chuyên dụng

■ Kết nối ống cấp nước, vòi và máy giặt

1: Kết nối giữa vòi nước thông thường và ống dẫn nước vào.

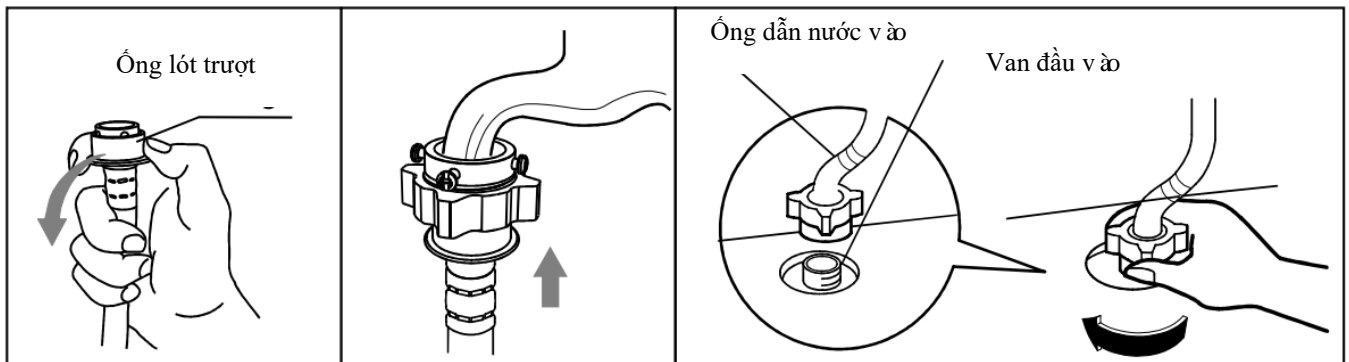


1. Nới lỏng đai ốc kẹp để
lộ rãnh 5mm

2. Nới lỏng bốn v f

3. Đặt để kết nối vào vòi
và siết chặt bu lông đều

4. Siết chặt đai ốc kẹp

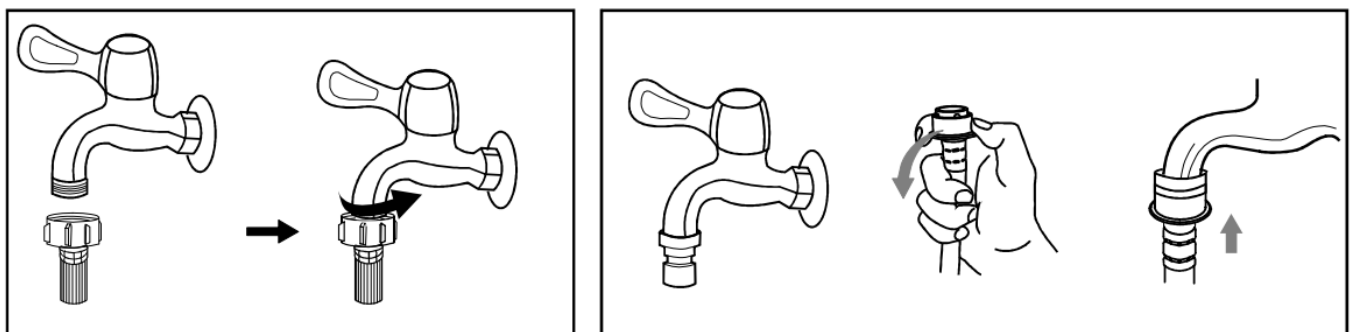


5. Nhấn ống lót trượt,
lắp ống dẫn vào để kết nối

6. Kết nối hoàn tất

7. Sau khi kết nối và lắp đặt,
kiểm tra xem có rò rỉ nước không

2: Kết nối giữa vòi vặn và ống dẫn nước vào.



Vòi có ren và ống dẫn nước vào

Vòi chuyên dụng cho máy giặt

⚠ Cảnh báo!

- Để tránh rò rỉ hoặc hư hỏng do nước, hãy làm theo các hướng dẫn nêu trên!
- Không làm cong, đè bẹp, sửa đổi hoặc cắt ống dẫn nước vào.

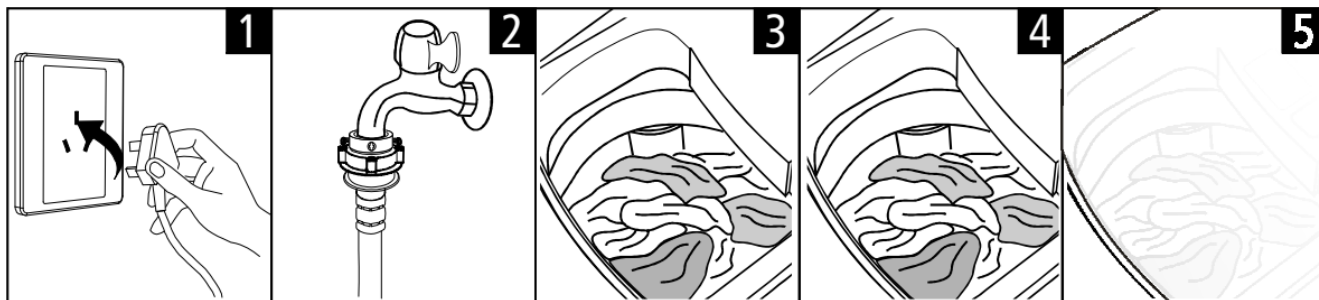
VẬN HÀNH

■ Chuẩn bị trước khi giặt



Thận trọng!

- Trước khi giặt, vui lòng đảm bảo rằng thiết bị được lắp đặt đúng cách.
- Trước khi giặt lần đầu tiên, máy giặt sẽ được vận hành mà không có quần áo bằng cách sử dụng chế độ vệ sinh lồng giặt theo quy trình được khuyến nghị.



Cắm vào

Mở vòi

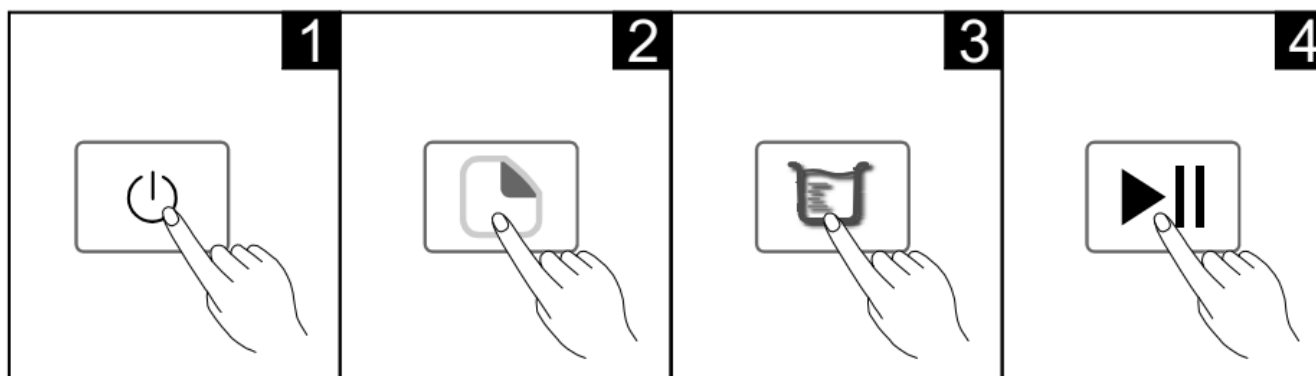
Đóng cửa vào cho

Thêm nước giặt

Đóng cửa lại

quần áo vào máy giặt

■ Giặt



Bật nguồn

Chọn Chương trình

Chọn Mức nước

Khởi động



Lưu ý!

- Nếu chọn mặc định, có thể bỏ qua bước 2, 3.

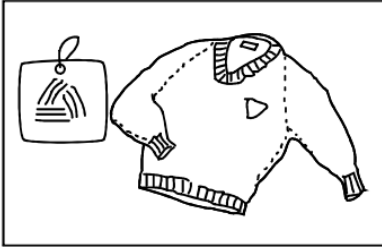
■ Sau khi giặt

Chuông báo sẽ kêu sau khi giặt xong và nguồn điện sẽ tự động ngắt. Sau đó lấy đồ giặt ra.

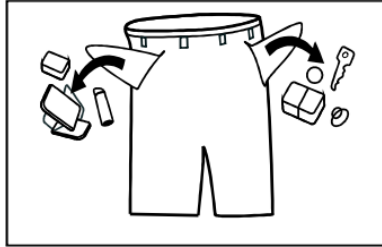
VẬN HÀNH

■ Những vấn đề cần lưu ý khi giặt

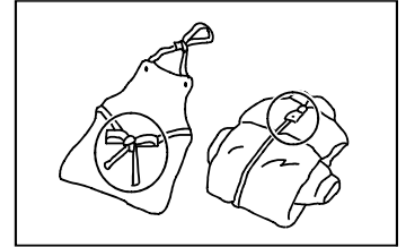
- Điều kiện làm việc của máy giặt phải là (0-40) °C. Nếu sử dụng dưới 0 °C, van nạp và hệ thống thoát nước có thể bị hỏng. Nếu máy được đặt trong điều kiện 0 °C hoặc thấp hơn, thì nên chuyển máy sang nhiệt độ môi trường bình thường để đảm bảo ống cấp nước và ống thoát nước không bị đóng băng trước khi sử dụng.
- Vui lòng kiểm tra nhãn và giải thích về cách sử dụng chất tẩy rửa trước khi giặt. Sử dụng nước giặt không tạo bọt hoặc ít tạo bọt phù hợp để giặt máy đúng cách.



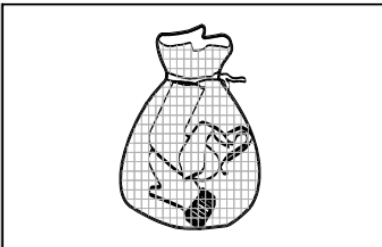
Kiểm tra nhãn



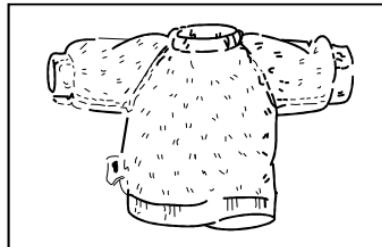
Lấy đồ ra khỏi túi



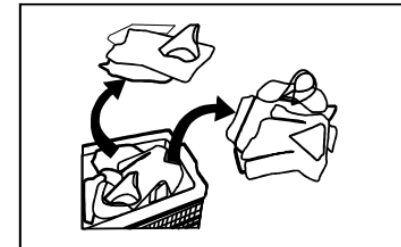
Thắt nút các dải dãi, khóa kéo hoặc nút



Đặt quần áo nhỏ vào trong vỏ gói



Lộn mặt trái của vải dễ xù
và vải lông dài



Tách riêng quần áo
có kết cấu khác nhau



Cảnh báo!

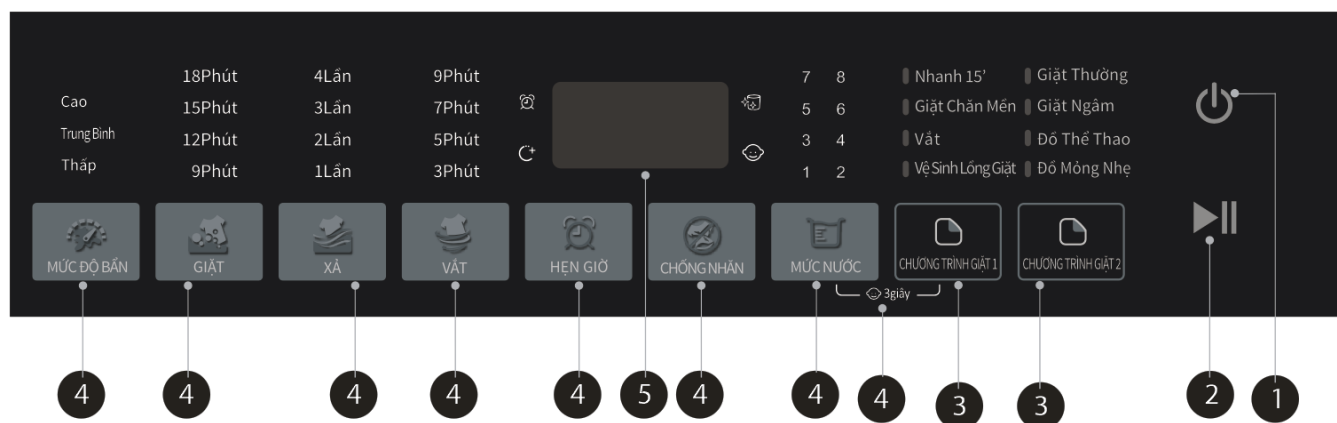
- Khi giặt một bộ quần áo, dễ gây ra độ lệch tâm lớn và gây bất động do mất cân bằng lớn. Do đó, nên thêm một hoặc hai bộ quần áo để giặt cùng nhau để việc xả nước được diễn ra suôn sẻ.
- Không giặt quần áo tiếp xúc với dầu hỏa, xăng, cồn và các vật liệu dễ cháy khác.

■ Sử dụng nước giặt và bột giặt

- Đối với nước giặt hoặc phụ gia dạng cục hoặc dạng sợi, trước khi đổ vào hộp đựng nước giặt, nên sử dụng một ít nước để pha loãng nhằm tránh tình trạng đầu vào hộp đựng nước giặt bị tắc và tràn ra ngoài khi đổ nước.
- Vui lòng chọn loại nước giặt phù hợp với nhiệt độ giặt khác nhau để có hiệu suất giặt tốt nhất với mức tiêu thụ nước và năng lượng ít hơn.

VẬN HÀNH

■ Bảng điều khiển



📌 Lưu ý!

• Biểu đồ chỉ mang tính chất tham khảo, vui lòng tham khảo sản phẩm thực tế để biết tiêu chuẩn.

1. Bật/Tắt

Sản phẩm đang được bật hoặc tắt.

3. Chương trình

Có sẵn theo loại đồ giặt.

5. Hiển thị

Màn hình hiển thị các cài đặt, thời gian ước tính còn lại, các tùy chọn và thông báo trạng thái cho máy giặt của bạn. Màn hình sẽ vẫn sáng trong suốt chu trình.

2. Bắt đầu/Tạm dừng

Nhấn nút này để bắt đầu hoặc tạm dừng chu trình giặt.

4. Tùy chọn

Tính năng này cho phép bạn chọn chức năng bổ sung và sẽ sáng khi được chọn.

VẬN HÀNH

■ Tuỳ chọn

Chỉ dành cho máy giặt có các chức năng này.



Mức nước

Chọn mức nước theo loại quần áo, mức độ bẩn và thói quen giặt của khách hàng.



Giặt/ Xả/ Vắt

Có thể lựa chọn thời gian giặt, thời gian xả, thời gian vắt và các cài đặt khác.



Chọn mức độ bẩn theo mức độ bẩn, không áp dụng cho chế độ CHẶN và VỆ SINH LỒNG GIẶT.



Bật

Chọn CHƯƠNG TRÌNH

Chọn MỨC ĐỘ BẦN

Bắt đầu



Chức năng chống nhăn, Áp dụng cho chương trình Bình thường, Ngâm, Giặt đồ thể thao, Giặt vải mỏng đã chọn



Bật

Chọn CHƯƠNG TRÌNH

Chọn CHỐNG NHẢN

Biểu tượng này sáng đèn

Bắt đầu



Thiết lập chức năng hẹn giờ

1. Chọn chương trình

2. Nhấn nút Hẹn giờ để chọn thời gian

3. Nhấn [Bắt đầu/Tạm dừng] để bắt đầu hoạt động hẹn giờ



Bật

Chọn CHƯƠNG TRÌNH

Chọn HẸN GIỜ

Bắt đầu



Thận trọng!

- Nếu nguồn điện bị gián đoạn trong khi máy đang hoạt động, bộ nhớ đặc biệt sẽ lưu trữ chương trình đã chọn và thời điểm có điện trở lại.
- Thời gian hiển thị là thời gian kết thúc chế độ hẹn giờ.



KHOÁ TRẺ EM

Để tránh trẻ em sử dụng sai mục đích.



Bật

Bắt đầu

Để kích hoạt CHẾ ĐỘ KHOÁ TRẺ EM, hãy nhấn hai nút cùng lúc và giữ trong khoảng 3 giây.

Màn hình hiển thị “CL”



Thận trọng!

- Khi BẬT chế độ này và mở nắp máy giặt trong khi vận hành, còi báo sẽ kêu bíp, đèn báo nhấp nháy hiển thị E3, máy giặt ngừng cấp nước và dừng hoạt động giặt/vắt, đồng thời xả nước ra khỏi lồng giặt khoảng 20 giây sau khi mở nắp.
- Chế độ “KHOÁ TRẺ EM” sẽ khóa tất cả các nút ngoại trừ nút [Bật/Tắt].

VẬN HÀNH

■ Cài đặt chương trình giặt theo ý muốn

Khách hàng có thể lựa chọn chương trình giặt theo nhu cầu thực tế.



Bật Chọn chương trình Thiết lập thời gian giặt Thiết lập thời gian xả Thiết lập thời gian vắt



Chọn mức nước Chọn mức độ bản Bắt đầu

■ Các thao tác trong quy trình giặt

Chỉ giặt



Bật Chọn chương trình Thiết lập thời gian giặt Thiết lập thời gian xả “0” Thiết lập thời gian vắt “0” Bắt đầu

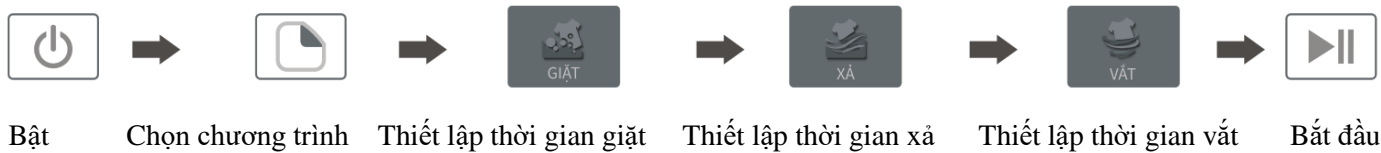
Chỉ vắt



Bật Chọn chương trình Thiết lập thời gian giặt “0” Thiết lập thời gian xả “0” Thiết lập thời gian vắt Bắt đầu

VẬN HÀNH

Giặt + Xả + Vắt



VẬN HÀNH

■ Bảng chương trình giặt

Chương trình có sẵn tùy theo loại đồ giặt.

Chỉ dành cho máy giặt có chức năng này

Chương trình giặt	Trường hợp áp dụng
Giặt chăn	Sử dụng chương trình này khi giặt các quần áo dày nặng, ví dụ như chăn.
Giặt nhanh 15 phút	Phù hợp để giặt quần áo ít bẩn, quần áo mùa hè
Chỉ vắt	Chọn chương trình này để chỉ vắt và xả.
Vệ sinh lồng giặt	Sử dụng luồng nước mạnh tạo ra trong quạt để xả nước để xả sạch lồng giặt bên trong và bên ngoài máy giặt nhằm loại bỏ các cặn bẩn. Các chương trình Giặt thường, Giặt mạnh, Giặt đồ nặng, Vải jean, Đồ sơ sinh có chức năng không vệ sinh theo mặc định (đèn không vệ sinh sẽ nhấp nháy).
Giặt thường	Chương trình giặt vải tiêu chuẩn, phù hợp giặt vải cotton gai. Giặt một lần, xả hai lần, thời gian vắt hơi lâu.
Giặt ngậm	Sử dụng chương trình này nếu quần áo cần ngâm trước khi giặt.
Giặt đồ thể thao	Sử dụng chương trình này khi giặt các quần áo dày nặng như đồ thể thao.
Giặt vải mỏng	Nước chảy yếu. Dùng để giặt đồ len, quần áo mỏng hoặc quần áo khảm sọc.

BẢO TRÌ

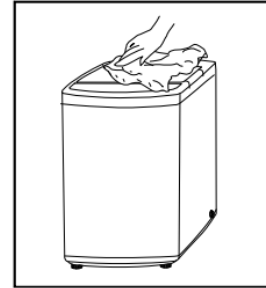
■ Vệ sinh và chăm sóc

⚠ Cảnh báo!

- Trước khi bắt đầu bảo trì vui lòng rút phích cắm của máy và đóng vòi.

■ Vệ sinh tủ giặt

Bảo dưỡng máy giặt đúng cách có thể kéo dài tuổi thọ hoạt động của máy. Có thể vệ sinh bề mặt bằng chất tẩy rửa trung tính pha loãng không mùi mền khi cần thiết. Nếu có nước tràn ra ngoài, hãy dùng khăn mềm lau sạch ngay. Không được phép sử dụng vật sắc nhọn.



📌 Lưu ý!

- Axit fomic và dung môi pha loãng hoặc tương đương đều bị cấm, chẳng hạn như rượu, dung môi hoặc sản phẩm hóa học, v.v.

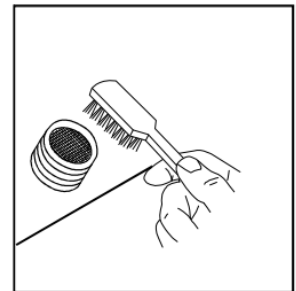
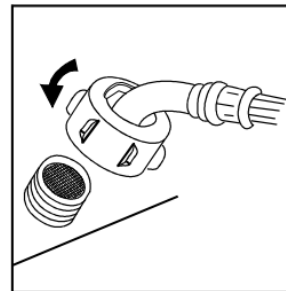
■ Vệ sinh bộ lọc đầu vào

📌 Lưu ý!

- Bộ lọc đầu vào phải được vệ sinh nếu áp suất nước từ đầu vào giảm.

Rửa bộ lọc trong máy giặt:

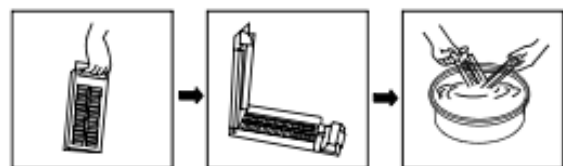
1. Vặn chặt ống dẫn nước vào từ phía sau máy.
2. Dùng kim mũi dùi để kéo bộ lọc ra và lắp lại sau khi giặt.
3. Dùng bàn chải để vệ sinh bộ lọc.
4. Nối lại ống dẫn nước vào.



Vệ sinh bộ lọc xơ vải

1. Máy giặt của bạn có bộ lọc xơ vải thích hợp. Bộ lọc này có thể giúp thu gom xơ vải trong chu trình giặt.
 2. Nên vệ sinh bộ lọc xơ vải sau mỗi 10 chu trình.
 3. Lấy bộ lọc ra và rửa sạch bộ lọc bằng nước.
- Sau đó, lắp lại vào máy giặt.

bộ lọc đặc biệt



bộ lọc thông thường



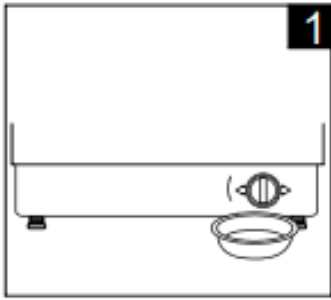
BẢO TRÌ

■ Vệ sinh bộ lọc bơm xả

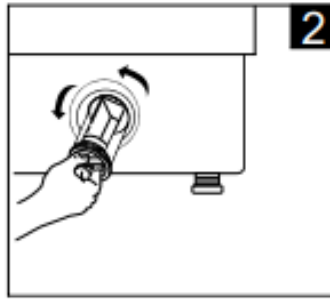
Chỉ dành cho máy giặt có chức năng này.

⚠ Cảnh báo!

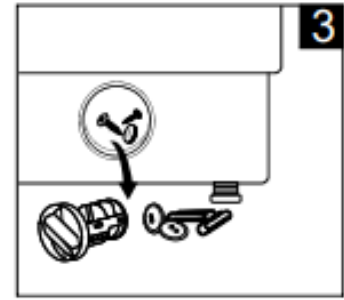
- Cần thận khi sử dụng nước nóng!
- Để nguội dung dịch tẩy rửa.
- Rút phích cắm máy để tránh bị điện giật trước khi giặt.
- Bộ lọc bơm xả có thể lọc sợi và các vật lạ nhỏ ra khỏi quần áo giặt.
- Vệ sinh bộ lọc định kỳ để đảm bảo máy giặt hoạt động bình thường.



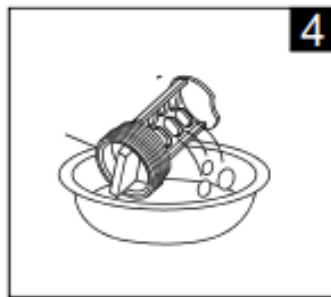
Xả nước ra khỏi máy bơm để loại bỏ các vật chất bị mắc kẹt, sử dụng xô chậu để hứng.



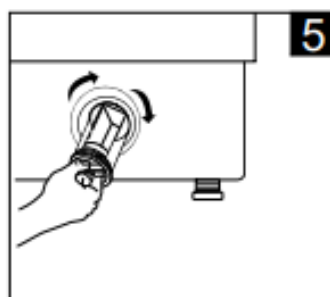
Mở bộ lọc bằng cách xoay ngược chiều kim đồng hồ



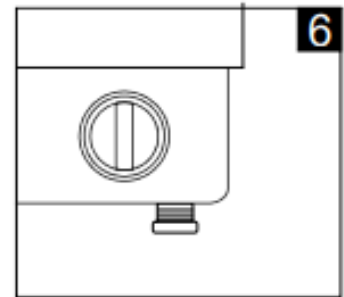
Loại bỏ các vật chất lạ



Rửa bộ lọc.



Lắp lại bộ lọc vào máy sao cho chỗ được thiết kế lồi khớp với lỗ bơm.



Vặn chặt nắp bơm theo chiều kim đồng hồ.

⚠ Thận trọng!

- Đảm bảo nắp van và ống xả khăn cấp được lắp lại đúng cách, các tấm nắp phải được lắp thẳng hàng với các tấm lỗ, nếu không nước có thể bị rò rỉ;
- Khi thiết bị đang được sử dụng và tùy thuộc vào chương trình đã chọn, có thể có nước nóng trong máy bơm. Không bao giờ tháo nắp máy bơm giữa chu trình giặt, luôn đợi cho đến khi thiết bị hoàn tất chu trình và đã xả hết nước. Khi thay nắp, hãy đảm bảo nắp được vặn chặt.
- Chỉ dành cho máy giặt có chức năng này

BẢO TRÌ

■ Xử lý sự cố

Nếu thiết bị không khởi động hoặc dừng vận hành trong quá trình hoạt động.

Trước tiên hãy thử tìm phương án khắc phục theo bảng dưới đây. Nếu vẫn không thể khắc phục, hãy liên hệ với trung tâm dịch vụ.

Mô tả	Các mục cần kiểm tra	
Không có nước giặt	<p>Kiểm tra nguồn điện có bị tắt hoặc cầu chì có bị cháy không.</p> <p>Kiểm tra điện áp nguồn có thấp quá không.</p> <p>Kiểm tra lượng nước đã đạt đến mức nước yêu cầu chưa. (Máy giặt sẽ không hoạt động nếu lượng nước không đạt đến mức nước yêu cầu)</p> <p>Kiểm tra có thiết lập chế độ "Hẹn giờ" hay không. (Máy giặt sẽ chỉ bắt đầu hoạt động khi đến thời gian được cài đặt trước)</p>	
Không có nước chảy vào	<p>Kiểm tra nguồn điện có bị tắt hoặc cầu chì có bị cháy không.</p> <p>Kiểm tra nguồn cung cấp nước có bị cắt hoặc áp suất nước quá thấp hay không.</p> <p>Kiểm tra ống dẫn nước vào đã được kết nối đúng cách và vòi nước đã được mở chưa.</p> <p>Kiểm tra lưới lọc của van đầu vào có bị bụi bẩn bịt kín không.</p> <p>Kiểm tra cuộn dây của van đầu vào có bị hỏng không. (Âm thanh điện từ nhẹ là hiện tượng bình thường khi van đầu vào được bật)</p> <p>Kiểm tra đã nhấn nút "Bắt đầu/ Tạm dừng" sau khi nhấn công tắc nguồn chưa.</p>	
Thoát nước không vận hành như bình thường	<p>Kiểm tra đầu ống thoát nước có bị đặt quá cao không.</p> <p>Kiểm tra đầu ống thoát nước có bị ngập không.</p> <p>Kiểm tra gioăng cao su bên trong van xả có bị đóng cặn bẩn không.</p>	
Vắt không vận hành như bình thường	<p>Kiểm tra đã đóng nắp trên chưa.</p> <p>Kiểm tra có hiện tượng hầu hết quần áo đều ở một bên lồng giặt hoặc quá nhiều quần áo nam được cho vào máy hay không.</p> <p>Kiểm tra liệu máy giặt có đặt ở trạng thái không cân bằng hoặc nghiêng (Mặt đất không bằng phẳng) không.</p> <p>Kiểm tra dây đai động cơ có bị lỏng không.</p>	
Mô tả	Nguyên nhân	Giải pháp khắc phục
E1	Báo hiệu nước không cấp.	Kiểm tra vòi nước đã mở hay chưa, Nhấn nút "Bắt đầu".
E2	Báo hiệu nước không thoát.	Kiểm tra cảm biến mực nước và bơm xả nước, có bị ngập hay bị chặn không, Nhấn nút "Bắt đầu".
E3	Báo hiệu nắp máy chưa được đóng trước khi giặt vào vắt.	Đóng nắp, Nhấn nút "Bắt đầu".
E4	Báo hiệu tải máy giặt bị lệch về một phía.	Dùng tay sắp xếp lại quần áo trong lồng giặt cho cân bằng. Nhấn nút "Start".
EXX	Khác	Trước tiên hãy thử lại, liên hệ đường dây CSKH nếu sự cố vẫn không được khắc phục.



Lưu ý!

• Sau khi kiểm tra, hãy thử sử dụng lại thiết bị. Nếu sự cố vẫn tiếp diễn hoặc màn hình lại hiển thị mã cảnh báo khác, hãy liên hệ với trung tâm bảo hành.

BẢO TRÌ

■ Thông số kỹ thuật

Áp suất nước tiêu chuẩn	0,03MPa~0,8MPa
-------------------------	----------------

Mẫu	Công suất giặt	Kích thước (Rộng*Sâu*Cao mm)	Có bao gồm ống thoát nước (Rộng*Sâu*Cao mm)	Khối lượng tịnh	Công suất định mức	Nguồn điện
ES-TM150CD-DS	15,0kg	601x611x1010	601x681x1010	45.5kg	600W	220-240V~, 50Hz

■ Chương trình kiểm tra việc sử dụng năng lượng hiệu quả

- Chọn chương trình giặt hàng ngày, mức nước 8 .